

ESTUDIO DE AUDIENCIA
"Radio San Vicente"

FICHA TÉCNICA

Empresa que realiza el estudio	Información Técnica y Científica SL (Infortécnica)
Muestra	533 personas.
Margen de error de la muestra	Trabajando a un nivel de confianza del 95,5% (dos sigma), el margen de error es inferior al 5% para el conjunto de la muestra.
Universo	Población mayor de 15 años de San Vicente del Raspeig.
Tipo de entrevista	Telefónica, aleatoria y de distribución proporcional a la extensión de la población, obteniendo una muestra proporcional y significativa de cada grupo de sexo y edad.
Fecha del sondeo	Diciembre de 2008
Datos de Infortécnica	C/ Lepanto 422 08025 Barcelona Tel: 934334243 Fax: 934351627 Más información en: Http://www.infortecnica.com

Puede verificar la autenticidad de los datos del estudio consultando la web www.audiencia.org o contactando con Infortécnica.

“RADIO SAN VICENTE” supera ya un siete por ciento de share

“Radio San Vicente”, con menos de dos años de su puesta en las ondas, ya es una emisora conocida por un 57 por ciento de la población de San Vicente de Raspeig. Presenta un seguimiento habitual de más de 10.000 radioyentes (14.000 durante el último mes), que le dedican de media más de 38 minutos al día.

Sobre el conjunto de la población de San Vicente, obtiene un tiempo medio de de seguimiento diario de ocho minutos, con un share próximo al siete por ciento de la audiencia global de radio en su área. Presenta un GRP’s, cercano a 2.300 radioyentes, sólo en San Vicente; si bien su área de audiencia alcanza ciudades tan pobladas como Alicante capital.

El perfil del público es de ambos sexos y de todos los grupos de edad, si bien destaca, en particular, su audiencia joven.

Análisis cuantitativo de la audiencia de la emisora por áreas

Datos obtenidos en cada área

- Grado de conocimiento de la población respecto al nombre de la emisora.
- Calidad de recepción.
- Frecuencia de seguimiento general de la emisora.
- Frecuencia de seguimiento en el último mes.
- Número de personas que siguen la emisora habitualmente.
- Número de personas que han seguido la emisora en el último mes.
- Tiempo medio de dedicación a la emisora.
- Tiempo medio de dedicación en el último mes.
- SHARE, GRP y total de horas de audiencia diaria (datos generales).
- SHARE, GRP y total de horas de audiencia diaria (datos del último mes).



Área de San Vicente de Raspeig

Análisis cuantitativo

Última actualización	Diciembre de 2008
Población de los municipios de la muestra	49.341
Municipios	San Vicente del Raspeig

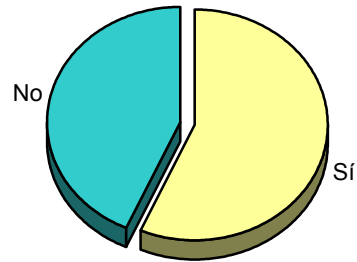
INFORTÉCNICA

REF:son-radiosanvicente01/d08

Muestra: población mayor de 15 años de: Área de San Vicente de Raspeig

Pregunta - ¿Conoce la emisora "Radio San Vicente"?

Respuesta	Porcentaje
Sí	56,7%
No	43,3%

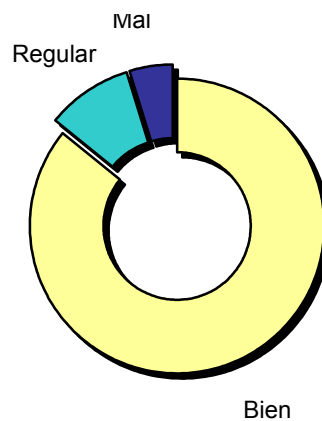


Grado de conocimiento de la población respecto al nombre de la emisora

Muestra: población de: Área de San Vicente de Raspeig que conoce la emisora

Pregunta - En cuanto a la recepción de la señal "Radio San Vicente" ¿se recibe bien, regular o mal?

Respuesta	Porcentaje
Bien	85,7%
Regular	9,5%
Mal	4,8%



Calidad de recepción

INFORTÉCNICA

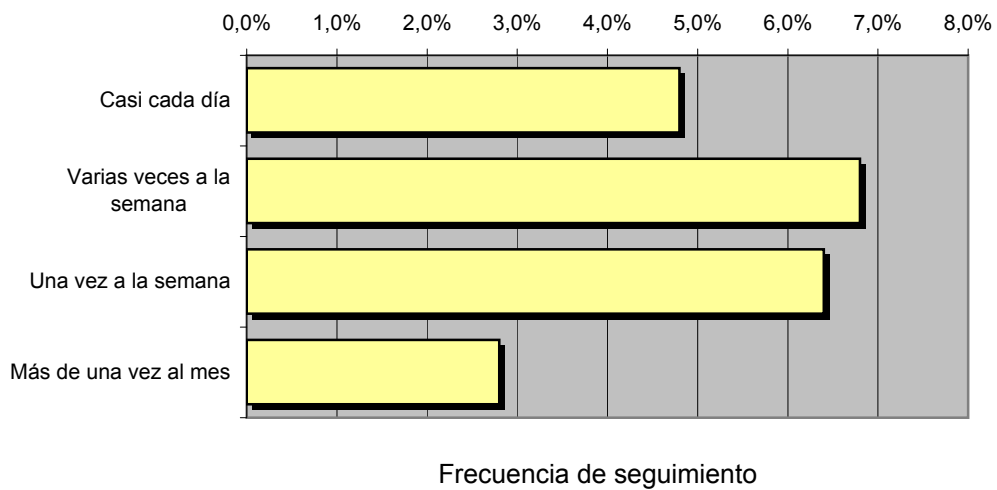
REF:son-radiosanvicente01/d08

Muestra: población mayor de 15 años de: Área de San Vicente de Raspeig

Pregunta - ¿Con qué frecuencia sigue la emisora?

Respuesta	Porcentaje	Personas
Casi cada día	4,8%	2.368
Varias veces a la semana	6,8%	3.355
Una vez a la semana	6,4%	3.158
Más de una vez al mes	2,8%	1.382

Esta emisora es seguida habitualmente por **10.263** personas del área indicada



Tiempo medio de dedicación diaria a la emisora

min / día	desviación	SHARE	GRPs	Horas de audiencia diaria
7,3	25,9	7,0%	2.264	6.003,2

min / día: media de minutos diarios que dedica la población del área específica a la emisora

Desviación estándar sobre la media: muestra la dispersión de valores sobre la media.

SHARE: cuota de audiencia, expresada en porcentaje, respecto al resto de emisoras.

GRPs: cuota de audiencia, expresada en número de personas, respecto al resto de emisoras.

Horas de audiencia diaria: total de horas de seguimiento que dedica el conjunto de la población.

INFORTÉCNICA

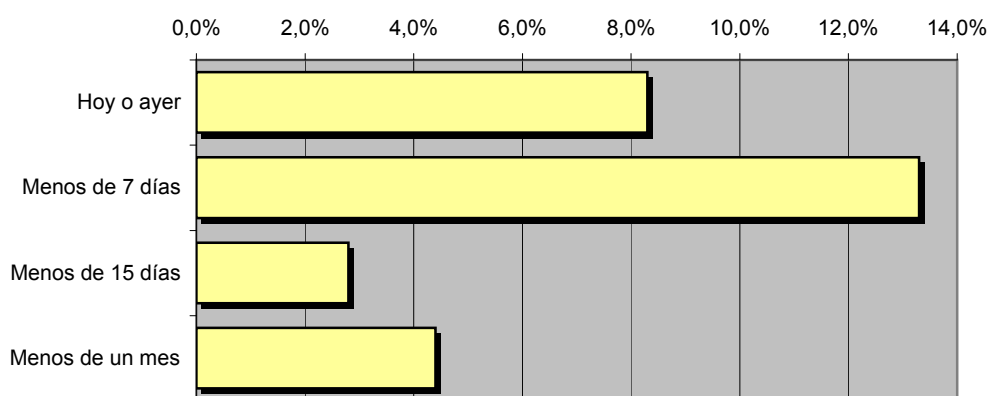
REF:son-radiosanvicente01/d08

Muestra: población mayor de 15 años de: Área de San Vicente de Raspeig

Pregunta - ¿Aproximadamente, cuándo fue la última vez que escuchó "Radio San Vicente"?

Respuesta	Porcentaje	Personas
Hoy o ayer	8,3%	4.095
Menos de 7 días	13,3%	6.562
Menos de 15 días	2,8%	1.382
Menos de un mes	4,4%	2.171

Esta emisora es seguida por **14.210** personas durante el último mes



Frecuencia de seguimiento en el último mes

Tiempo medio de dedicación diaria a la emisora durante el último mes

Datos del último mes	
min / día	desviación
7,9	23,2

Datos del último mes		
SHARE	GRPs	Horas de audiencia diaria
7,5%	2.450	6.496,6

min / día: media de minutos diarios que dedica la población del área específica a la emisora

Desviación estándar sobre la media: muestra la dispersión de valores sobre la media.

SHARE: cuota de audiencia, expresada en porcentaje, respecto al resto de emisoras.

GRPs: cuota de audiencia, expresada en número de personas, respecto al resto de emisoras.

Horas de audiencia diaria: total de horas de seguimiento que dedica el conjunto de la población.

Análisis por grupos de sexo y edad

Los datos que se presentan a continuación están basados en el conjunto de la muestra y no son proporcionales a la población de cada área.

Datos obtenidos:

- Conocimiento del nombre de la emisora por sexos y edades.
- Frecuencia de seguimiento por sexos y edades.
- Tiempo de dedicación diario por sexos y edades.
- Tiempo de dedicación diario de sus oyentes por sexos y edades.

INFORTÉCNICA

REF:son-radiosanvicente01/d08

Muestra: población mayor de 15 años de toda el área de la muestra.

Pregunta - ¿Conoce la emisora "Radio San Vicente"?

Análisis comparativo por grupos de sexo

Resp / Grupo	Hombres	Mujeres
Sí	59,8%	54,7%
No	40,2%	45,3%

Hombres

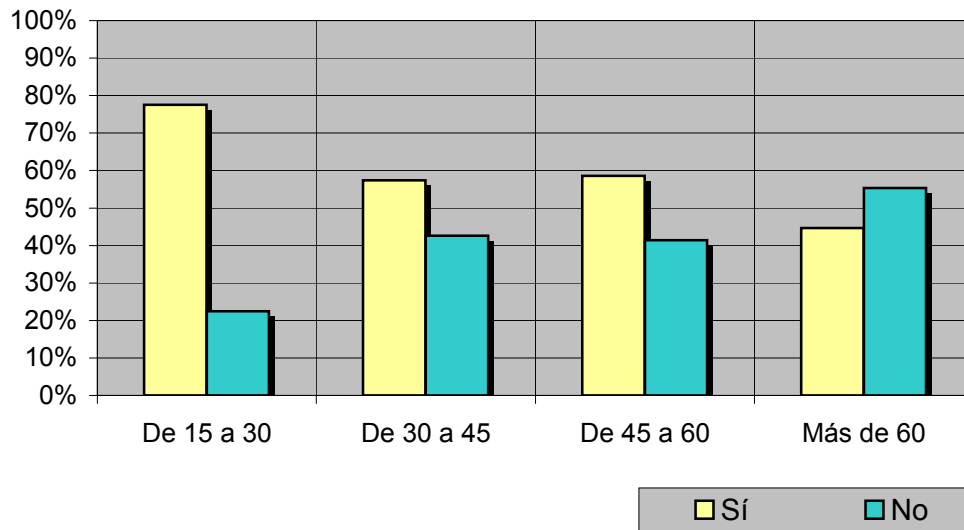


Mujeres



Análisis comparativo por grupos de edad

Resp \ Grupo	De 15 a 30	De 30 a 45	De 45 a 60	Más de 60
Sí	77,5%	57,4%	58,6%	44,7%
No	22,5%	42,6%	41,4%	55,3%



INFORTÉCNICA

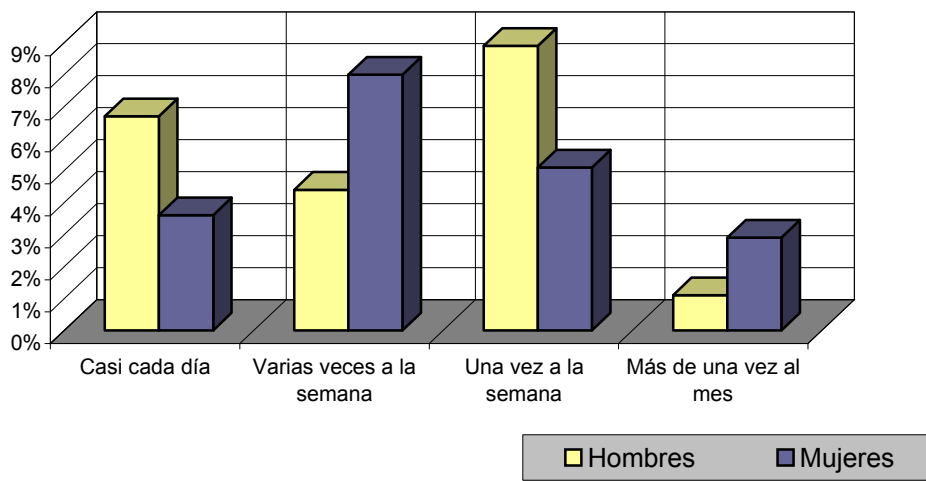
REF:son-radiosanvicente01/d08

Muestra: población mayor de 15 años de toda el área de la muestra.

Pregunta - ¿Con qué frecuencia sigue la emisora?

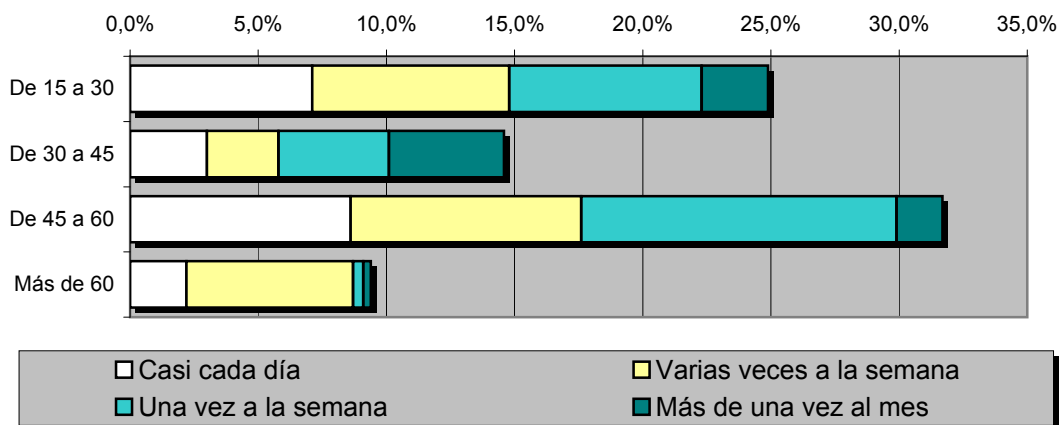
Análisis por grupos de sexo

Respuesta	Hombres	Mujeres
Casi cada día	6,7%	3,6%
Varias veces a la semana	4,4%	8,0%
Una vez a la semana	8,9%	5,1%
Más de una vez al mes	1,1%	2,9%



Análisis comparativo por grupos de edad

Resp \ Grupo	De 15 a 30	De 30 a 45	De 45 a 60	Más de 60
Casi cada día	7,1%	3,0%	8,6%	2,2%
Varias veces a la semana	7,7%	2,8%	9,0%	6,5%
Una vez a la semana	7,5%	4,3%	12,3%	0,4%
Más de una vez al mes	2,6%	4,5%	1,8%	0,3%



INFORTÉCNICA

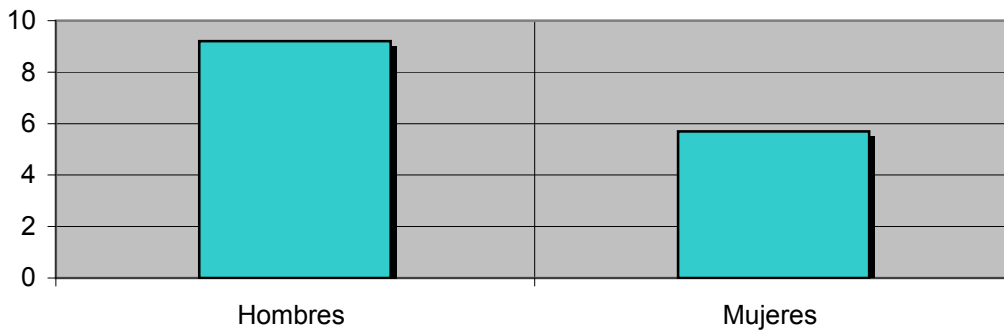
REF:son-radiosanvicente01/d08

Muestra: población mayor de 15 años de toda el área de la muestra.

Tiempo medio de dedicación diaria a la emisora (minutos / día)

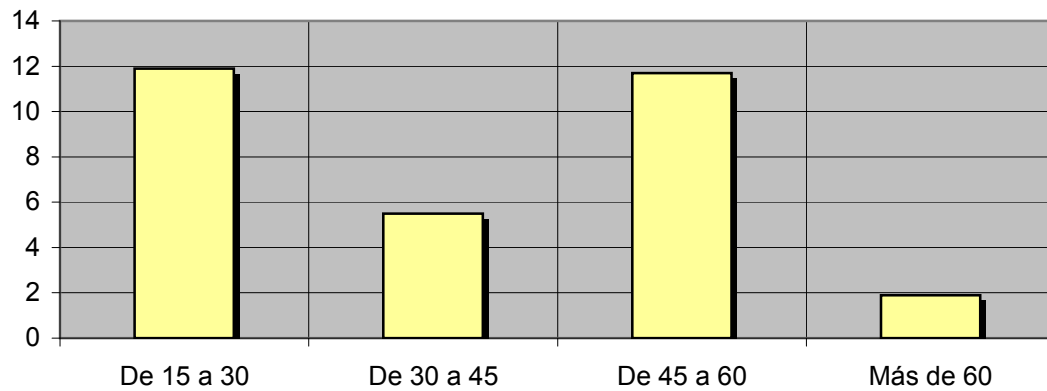
Análisis por sexos:

Hombres	Mujeres
9,2	5,7



Análisis por grupos de edad:

De 15 a 30	De 30 a 45	De 45 a 60	Más de 60
11,9	5,5	11,7	1,9



INFORTÉCNICA

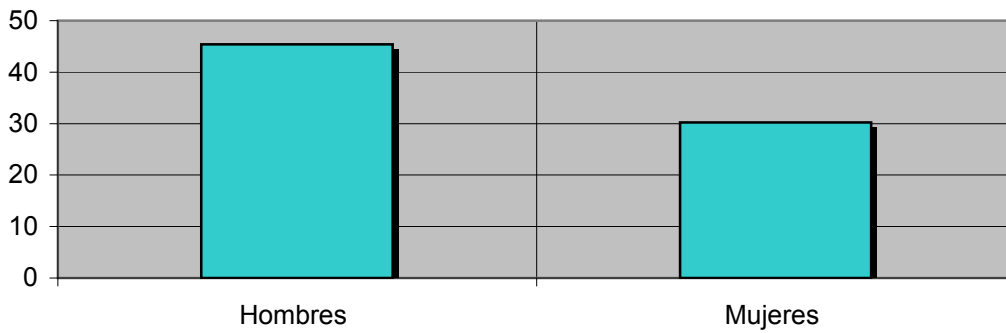
REF:son-radiosanvicente01/d08

Muestra: Población oyente de la emisora.

Tiempo medio de dedicación diaria a la emisora (minutos / día)

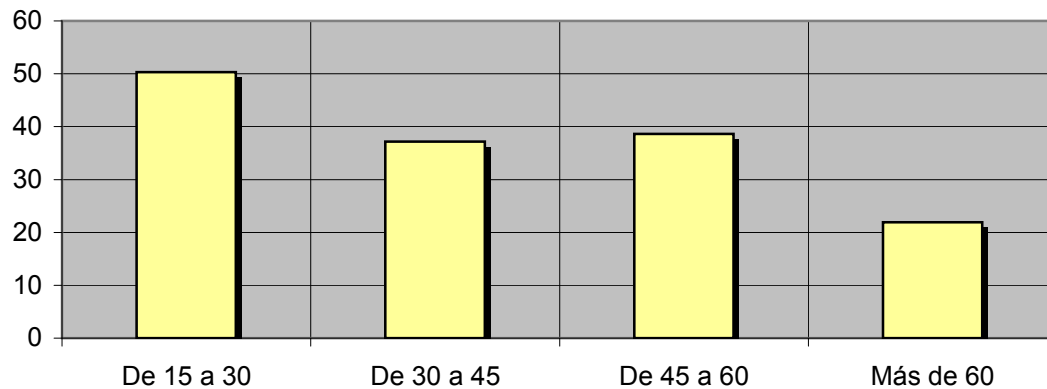
Análisis de sus seguidores por sexos:

Hombres	Mujeres
45,4	30,2



Análisis de sus seguidores por grupos de edad:

De 15 a 30	De 30 a 45	De 45 a 60	Más de 60
50,3	37,2	38,6	21,9



Análisis sobre los oyentes habituales de la emisora

Se consideran habituales los que dedican una media de más de un minuto al día a la emisora.

Datos obtenidos:

- Distribución de la audiencia durante el día
- Distribución de la audiencia durante la semana

INFORTÉCNICA

REF:son-radiosanvicente01/d08

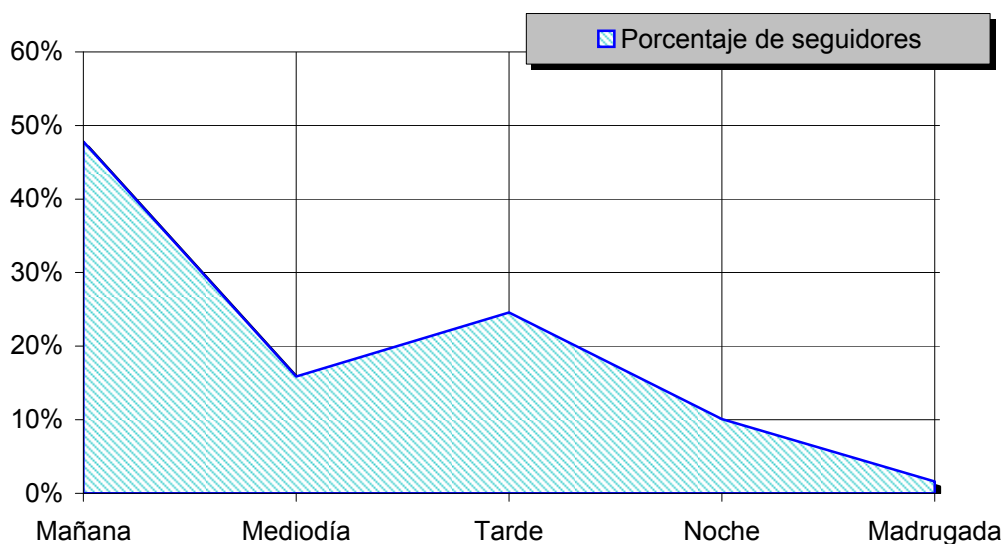
Muestra: Población habitual de la emisora.

Pregunta - ¿A qué horas escucha habitualmente "Radio San Vicente"?

- A. Mañana (6h - 12h)
- B. Mediodía (12h - 16h)
- C. Tarde (16h - 20h)
- D. Noche (20h - 1h)
- E. Madrugada (1h - 6h)

Análisis general

Respuesta	Porcentaje de seguidores
Mañana	47,8%
Mediodía	15,9%
Tarde	24,6%
Noche	10,1%
Madrugada	1,6%



Distribución de la audiencia durante el día

Los resultados obtenidos son un reflejo del horario más común de sintonización de la emisora. Lo que no significa que no la sigan fuera del horario más habitual.

INFORTÉCNICA

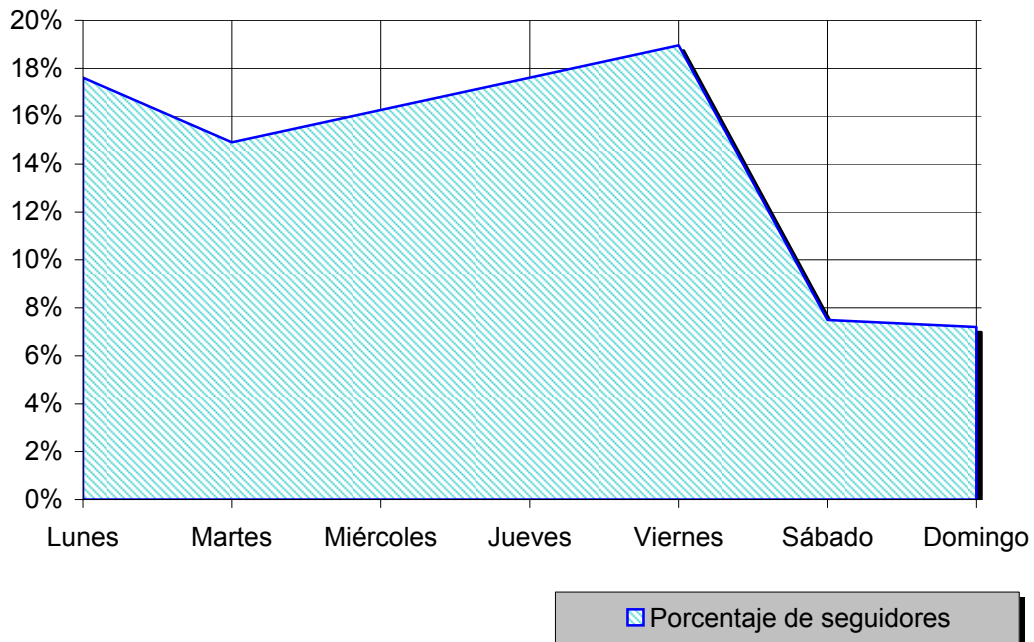
REF:son-radiosanvicente01/d08

Muestra: Población habitual de la emisora.

Pregunta - ¿Qué días de la semana suele escuchar "Radio San Vicente"?

Análisis general

Respuesta	Porcentaje de seguidores
Lunes	17,6%
Martes	14,9%
Miércoles	16,3%
Jueves	17,6%
Viernes	19,0%
Sábado	7,5%
Domingo	7,2%



Distribución de la audiencia durante los días de la semana