



2010

Diciembre

**Estudio de audiencia de  
Radio San Vicente**



## Índice de contenido

⇒ Ficha técnica	<u>3</u>
Síntesis del estudio	<u>4</u>
Análisis cuantitativo área 1	<u>6</u>
Análisis por sexos y edades	<u>10</u>
Análisis sobre los habituales (cualitativo)	<u>15</u>
Análisis sobre las causas adversas a la audiencia	<u>19</u>

## FICHA TÉCNICA

---

<b>Empresa que realiza el estudio</b>	Información Técnica y Científica SL (Infortécnica)
<b>Universo</b>	Población mayor de 15 años de San Vicente de Raspeig.
<b>Muestra</b>	398 entrevistas.
<b>Técnica de muestreo</b>	Muestreo probabilístico, aleatorio simple.
<b>Intervalo de confianza</b>	95,5% (dos sigma)
<b>Margen de error (Error máximo aplicable sobre conjunto total de la muestra)</b>	+/- 4,99%
<b>Tipo de entrevista</b>	Telefónica.
<b>Fecha del sondeo</b>	Diciembre de 2010
<b>Datos de Infortécnica</b>	C/ Lepant 422 08025 Barcelona Tel: +34934334243 Fax: +34934351627 Más información en: <a href="http://www.infortecnica.com">www.infortecnica.com</a> <a href="http://www.audiencia.org">www.audiencia.org</a>

Puede verificar la autenticidad de los datos del estudio consultando la web [www.audiencia.org](http://www.audiencia.org) o

## SÍNTESIS DEL ESTUDIO

---

### **“RADIO SAN VICENTE”, seguida por cerca de 17.000 personas, se aproxima a un ocho por ciento de share en invierno**

“Radio San Vicente” es una emisora conocida por un 69 por ciento de la población de San Vicente de Raspeig. Presenta un seguimiento habitual próximo a 17.000 radioyentes incluso en invierno, periodo de menor audiencia de radio.

Sobre el conjunto de la población de San Vicente, obtiene un tiempo medio próximo a ocho minutos, con un share cercano al ocho por ciento de la audiencia global de radio en su área. Presenta una cuota de radioyentes GRP’s próxima a 3.000, sólo en San Vicente; si bien su área de audiencia alcanza ciudades tan pobladas como Alicante capital.

El perfil del público es de ambos sexos y de todos los grupos de edad.

## Análisis cuantitativo de la audiencia de la emisora por cada área

- ⇒ Grado de conocimiento respecto al nombre de la emisora.
- Calidad de recepción y / o porcentaje de sintonización.
- Frecuencia de seguimiento de la emisora.
- Número de personas que siguen la emisora habitualmente.
- Número de personas que han seguido la emisora durante el último mes.
- Tiempo medio de dedicación a la emisora.
- Tiempo medio de dedicación en el último mes.
- Share, cuota de oyentes y total de horas de audiencia diaria.  
(datos generales y del último mes)



## Área de San Vicente

### Análisis cuantitativo

Población total de los municipios de la muestra  $\Rightarrow$  53.126

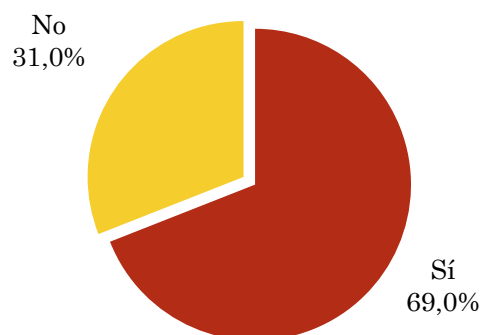
Municipios  $\Rightarrow$  San Vicente del Raspeig/Sant Vicent del Raspeig

### Pregunta - ¿Conoce la emisora Radio San Vicente?

Universo: población mayor de 15 años de: Área de San Vicente

Respuesta	Porcentaje
Sí	69,0%
No	31,0%

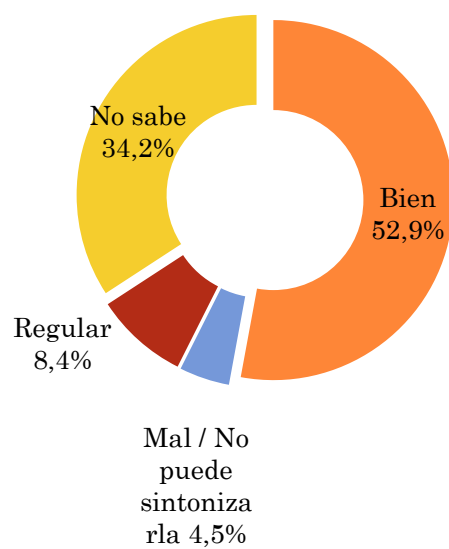
Grado de conocimiento de la población respecto al nombre de la emisora



Universo: población de: Área de San Vicente que conoce la emisora

Respuesta	Porcentaje
Bien	52,9%
Mal / No puede sintonizarla	4,5%
Regular	8,4%
No sabe	34,2%

Calidad de recepción

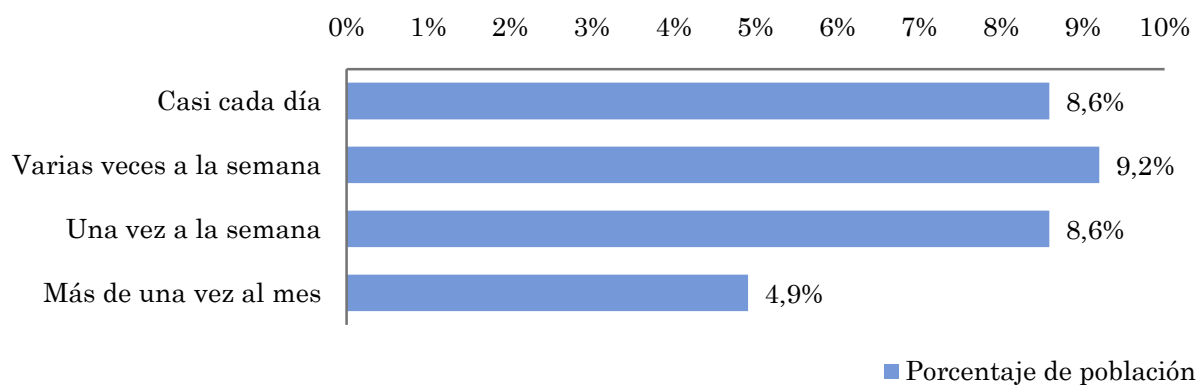


## Pregunta - ¿Con qué frecuencia sigue la emisora?

Universo: población mayor de 15 años de: Área de San Vicente

Respuesta	Porcentaje de población	Personas
Casi cada día	8,6%	4.563
Varias veces a la semana	9,2%	4.889
Una vez a la semana	8,6%	4.563
Más de una vez al mes	4,9%	2.607

Esta emisora es seguida por 16622 personas del area indicada.



## Indicadores de audiencia de la emisora en el área específica

Minutos / día: Tiempo medio de dedicación diaria a la emisora en el área específica.

Desviación típica ( $\sigma$ ): o desviación estandar es una medida de dispersión de la media.

Minutos / día	Desviación típica ( $\sigma$ )
8,0	20,3

SHARE: cuota de audiencia, expresada en porcentaje, respecto al resto de emisoras.

SHARE
7,6%

Cuota de oyentes (GRPs): cuota de audiencia, expresada en número de personas, respecto al resto de emisoras.

Cuota de oyentes (GRPs)
2.655

Horas de audiencia diaria: total de horas de seguimiento que dedica el conjunto de la población.

Horas de audiencia diaria
7.039,3

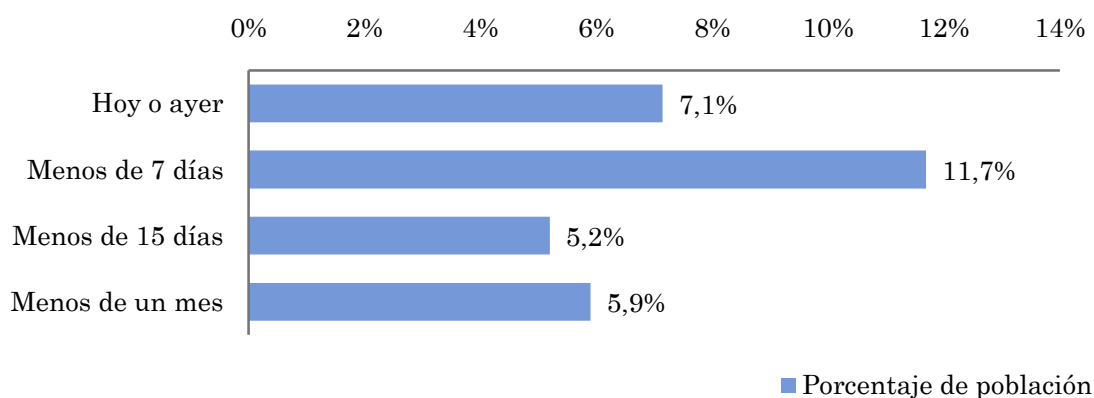


## Pregunta - ¿Aproximadamente, cuándo fue la última vez que escuchó Radio San Vicente?

Universo: población mayor de 15 años de: Área de San Vicente

Respuesta	Porcentaje de población	Personas
Hoy o ayer	7,1%	3.795
Menos de 7 días	11,7%	6.210
Menos de 15 días	5,2%	2.760
Menos de un mes	5,9%	3.134

Esta emisora ha sido escuchada por 15898 personas del área indicada durante el último mes.



## Indicadores de audiencia de la emisora en el área específica durante el último mes

Minutos / día: Tiempo medio de dedicación diaria a la emisora en el área específica.

Desviación típica ( $\sigma$ ): o desviación estandar es una medida de dispersión de la media.

Minutos / día	Desviación típica ( $\sigma$ )
7,5	18,4

SHARE: cuota de audiencia, expresada en porcentaje, respecto al resto de emisoras.

SHARE
7,1%

Cuota de oyentes (GRPs): cuota de audiencia, expresada en número de personas, respecto al resto de emisoras.

Cuota de oyentes (GRPs)
2.505

Horas de audiencia diaria: total de horas de seguimiento que dedica el conjunto de la población.

Horas de audiencia diaria
6.640,8

## Análisis por grupos de sexo y edad

⇒ Conocimiento del nombre de la emisora por sexos y edades.

Frecuencia de seguimiento por sexos y edades.

Tiempo de dedicación diario por sexos y edades.

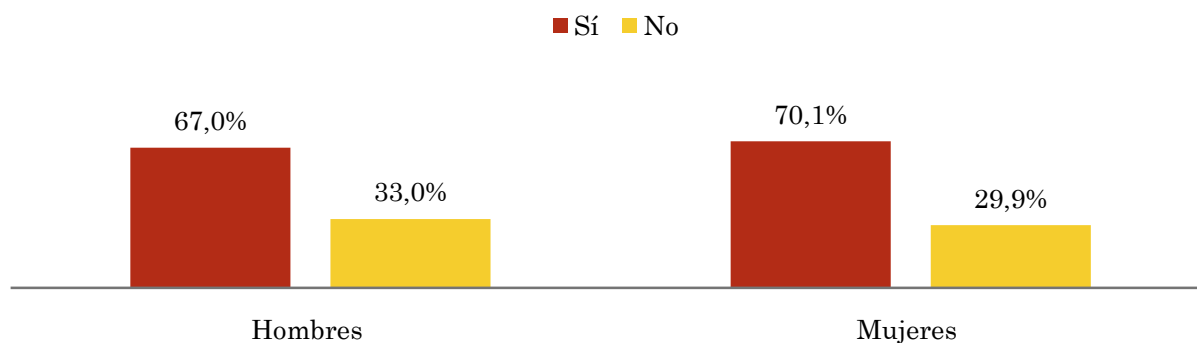
Los datos que se presentan a continuación están basados en el conjunto de la muestra y no son proporcionales a la población de cada área.

## Pregunta - ¿Conoce la emisora Radio San Vicente?

Universo: población mayor de 15 años de toda el área de la muestra.

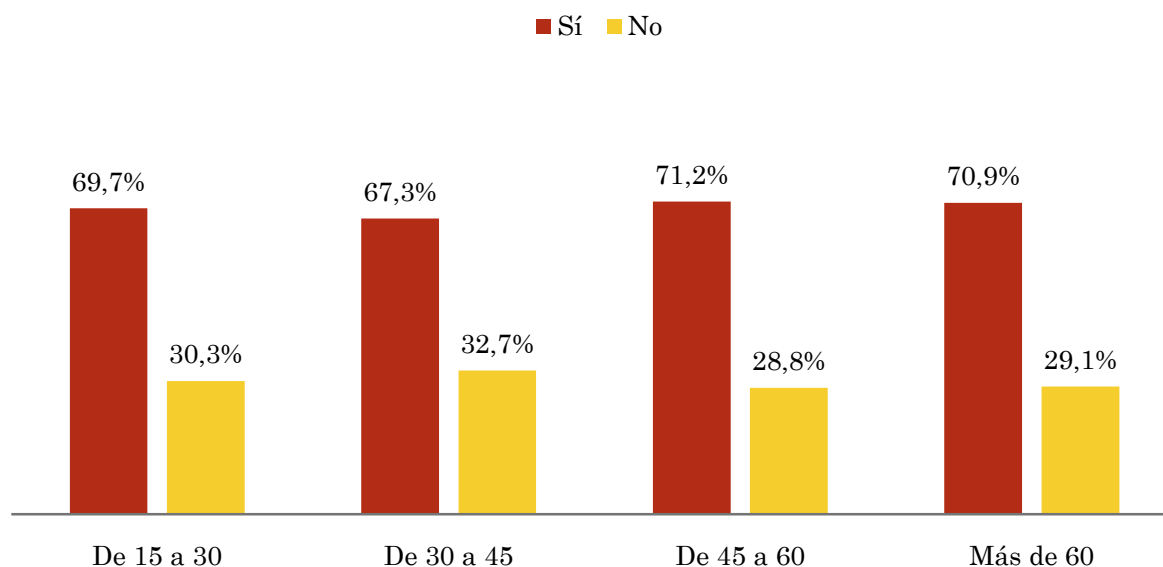
### Análisis comparativo por grupos de sexo

Resp / Grupo	Hombres	Mujeres
Sí	67,0%	70,1%
No	33,0%	29,9%



### Análisis comparativo por grupos de edad

Resp \ Grupo	De 15 a 30	De 30 a 45	De 45 a 60	Más de 60
Sí	69,7%	67,3%	71,2%	70,9%
No	30,3%	32,7%	28,8%	29,1%

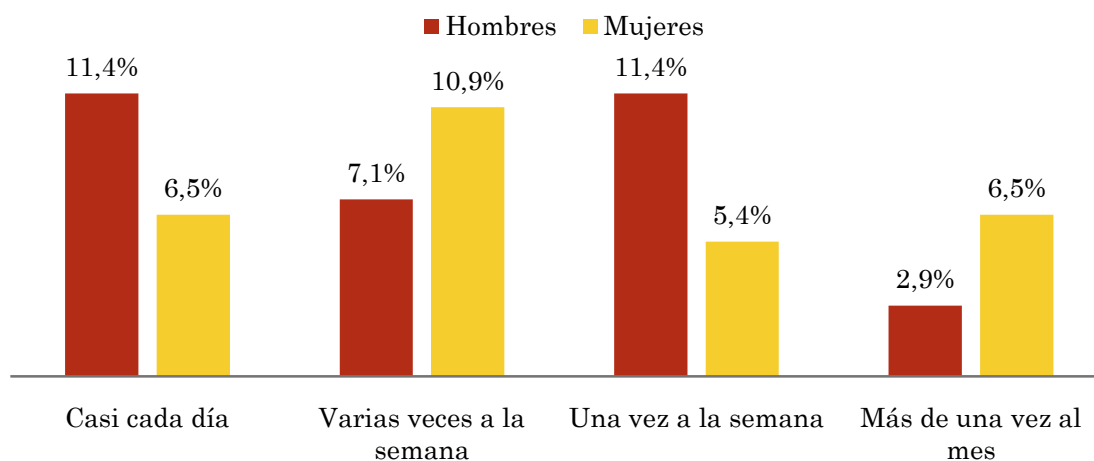


## Pregunta - ¿Con qué frecuencia sigue la emisora?

Universo: población mayor de 15 años de toda el área de la muestra.

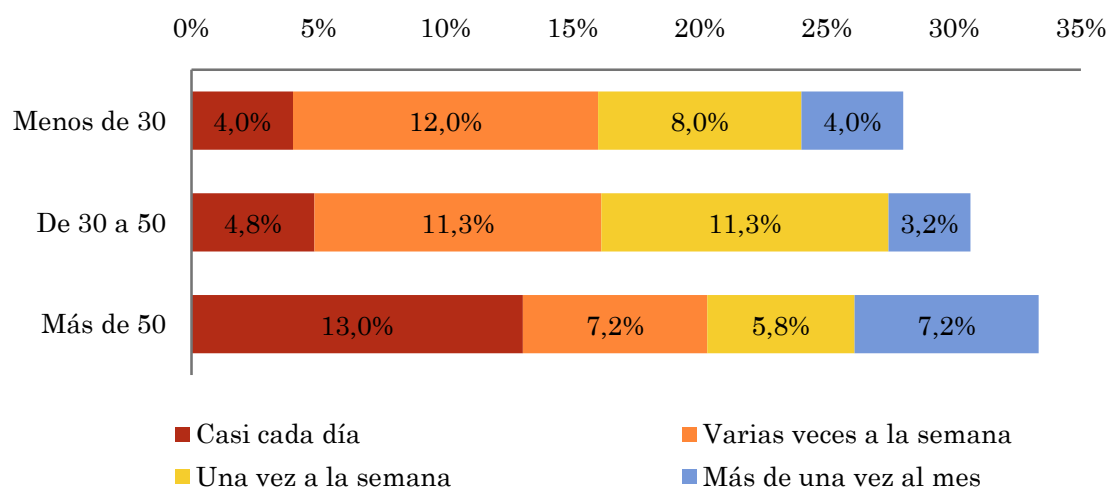
### Análisis comparativo por grupos de sexo

Respuesta	Hombres	Mujeres
Casi cada día	11,4%	6,5%
Varias veces a la semana	7,1%	10,9%
Una vez a la semana	11,4%	5,4%
Más de una vez al mes	2,9%	6,5%



### Análisis comparativo por grupos de edad

Resp \ Grupo	Menos de 30	De 30 a 50	Más de 50
Casi cada día	4,0%	4,8%	13,0%
Varias veces a la semana	12,0%	11,3%	7,2%
Una vez a la semana	8,0%	11,3%	5,8%
Más de una vez al mes	4,0%	3,2%	7,2%

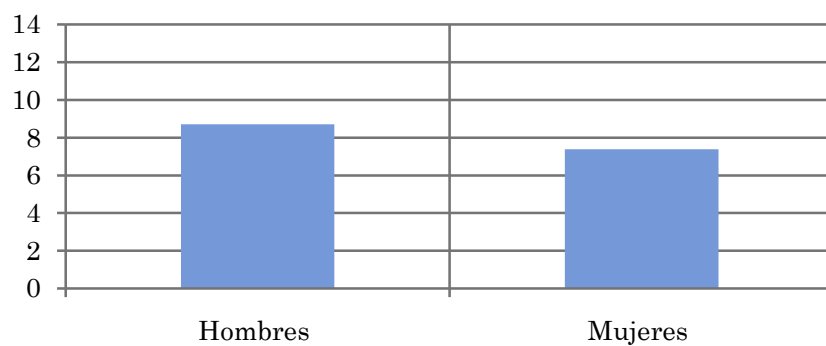


## Tiempo medio de dedicación diaria a la emisora (minutos / día)

Universo: población mayor de 15 años de toda el área de la muestra.

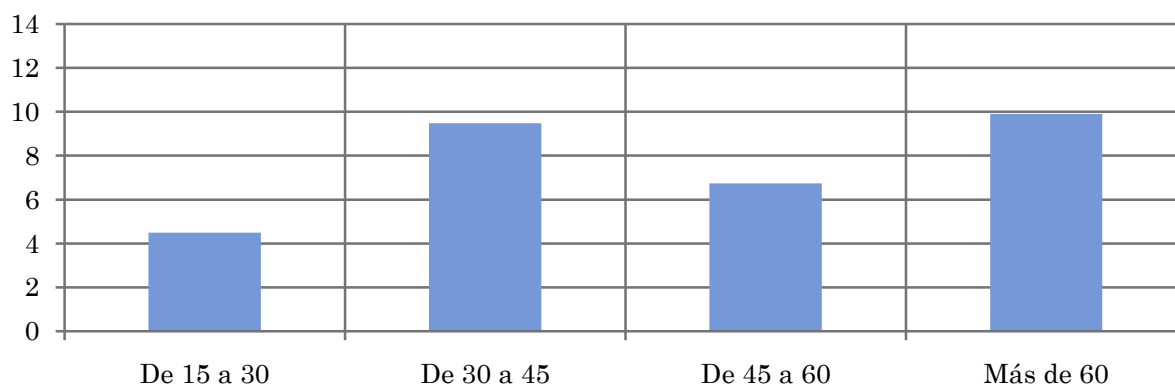
### Análisis comparativo por grupos de sexo

Hombres	Mujeres
8,7	7,4



### Análisis por grupos de edad

De 15 a 30	De 30 a 45	De 45 a 60	Más de 60
4,5	9,5	6,7	9,9

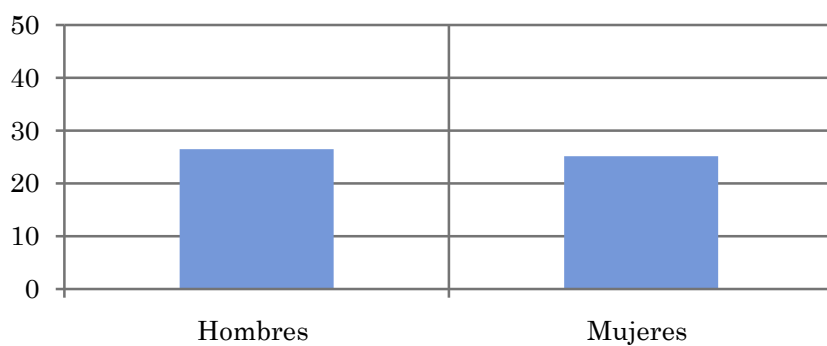


## Tiempo medio de dedicación diaria a la emisora (minutos / día)

Universo: Población que sigue la emisora, por lo menos ocasionalmente.

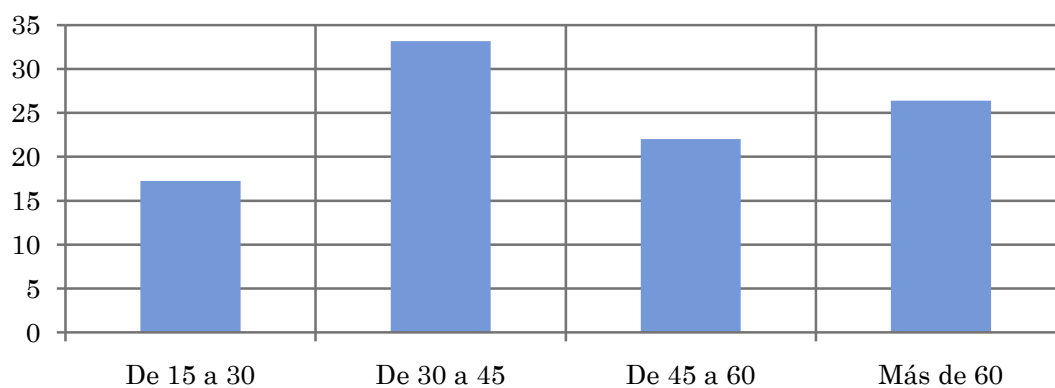
### Análisis comparativo por grupos de sexo

Hombres	Mujeres
26,5	25,2



### Análisis de sus seguidores por grupos de edad:

De 15 a 30	De 30 a 45	De 45 a 60	Más de 60
17,2	33,2	22,0	26,4



## Análisis sobre los oyentes habituales de la emisora

⇒ **Distribución de la audiencia durante el día**

**Distribución de la audiencia durante la semana**

**Progresión de la audiencia**

Se consideran habituales los que dedican una media de más de un minuto al día a la emisora.

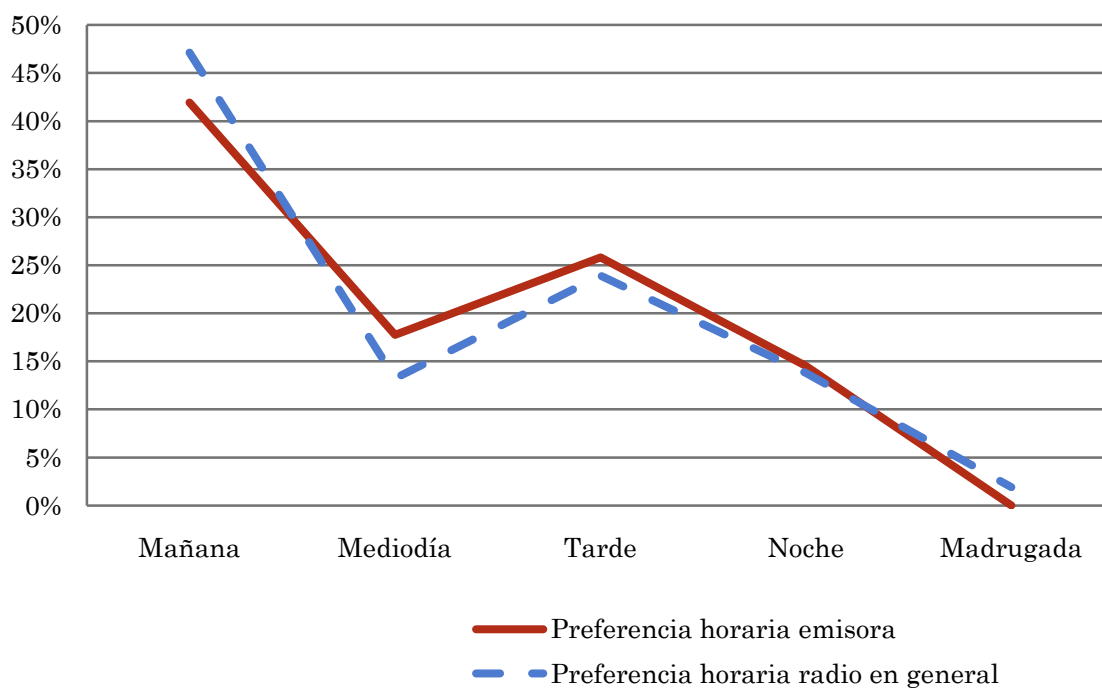
## Pregunta - ¿A qué horas escucha habitualmente Radio San Vicente?

Universo: población habitual de la emisora.

### Análisis general

Respuesta	Preferencia horaria emisora	Preferencia horaria radio en general
Mañana	41,9%	47,1%
Mediodía	17,7%	13,2%
Tarde	25,8%	23,9%
Noche	14,5%	13,8%
Madrugada	0,0%	1,9%

Distribución de la audiencia durante el día



Los resultados obtenidos son un reflejo del horario más común de sintonización de la emisora. Lo que no significa que no la sigan fuera del horario más habitual.



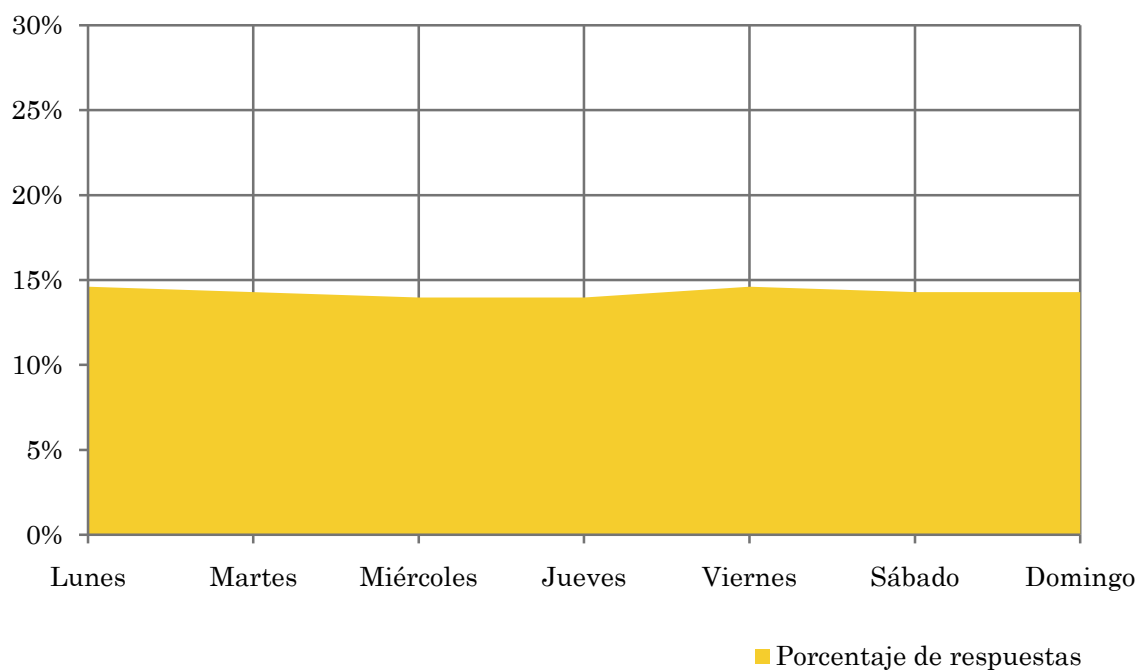
## Pregunta - ¿Qué días de la semana suele escuchar Radio San Vicente?

Universo: población habitual de la emisora.

### Análisis general

Respuesta	Porcentaje de respuestas
Lunes	14,6%
Martes	14,3%
Miércoles	14,0%
Jueves	14,0%
Viernes	14,6%
Sábado	14,3%
Domingo	14,3%

Distribución de la audiencia durante los días de la semana



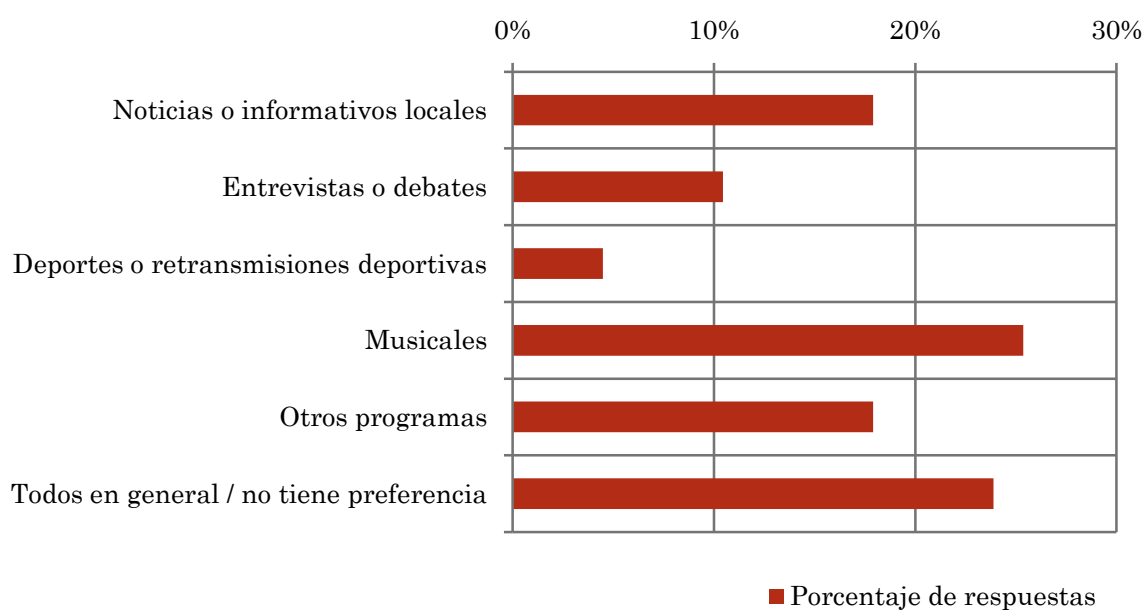
**Pregunta - ¿Qué es lo que más le gusta de la programación de esta emisora y de la radio, en general?**

Universo: población habitual de la emisora.

**Análisis general**

Respuestas	Porcentaje de respuestas
Noticias o informativos locales	17,9%
Entrevistas o debates	10,4%
Deportes o retransmisiones deportivas	4,5%
Musicales	25,4%
Otros programas	17,9%
Todos en general / no tiene preferencia	23,9%

Preferencias de programación



## Análisis sobre la población no oyente

### ⇒ Análisis de las causas o factores adversos a la audiencia

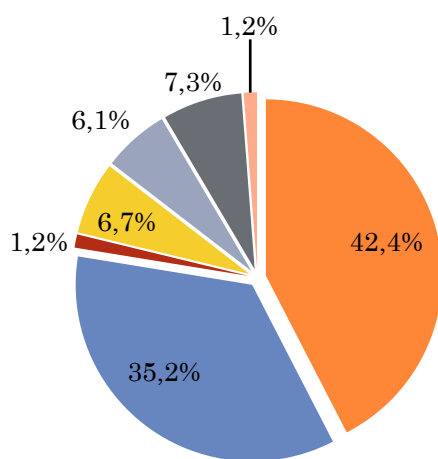
Se consideran no oyentes los que dedican una media de menos de un minuto al día a la emisora.

## Principales motivos por los que no se escucha la emisora

Universo: población general de toda el área de la encuesta que escucha la emisora menos de un minuto al día de media.

### Análisis general

Resp / Grupo	Porcentaje
Desconocimiento de la emisora	42,4%
No escucha la radio / o ninguna emisora en concreto	35,2%
Desconocimiento de la programación de la emisora	1,2%
Dedica poco tiempo a escuchar la radio	6,7%
Problemas con la recepción de la señal	6,1%
Prefiere la programación de otras emisoras	7,3%
Otros motivos	1,2%



- Desconocimiento de la emisora
- No escucha la radio / o ninguna emisora en concreto
- Desconocimiento de la programación de la emisora
- Dedicar poco tiempo a escuchar la radio
- Problemas con la recepción de la señal
- Prefiere la programación de otras emisoras
- Otros motivos