

2011

Junio

Estudio de audiencia de Radio San Vicente



Índice de contenido

⇒ Ficha técnica	<u>3</u>
Síntesis del estudio	<u>4</u>
Análisis cuantitativo área 1	<u>6</u>
Análisis por sexos y edades	<u>10</u>
Análisis sobre los habituales (cualitativo)	<u>15</u>
Análisis sobre las causas adversas a la audiencia	<u>19</u>

FICHA TÉCNICA

Empresa que realiza el estudio	Información Técnica y Científica SL (Infortécnica)
Universo	Población mayor de 15 años de San Vicente de Raspeig.
Muestra	388 entrevistas.
Técnica de muestreo	Muestreo probabilístico, aleatorio simple.
Intervalo de confianza	95,5% (dos sigma)
Margen de error (Error máximo aplicable sobre conjunto total de la muestra)	+/- 5,06%
Tipo de entrevista	Telefónica.
Fecha del sondeo	Junio de 2011
Datos de Infortécnica	C/ Lepant 422 08025 Barcelona Tel: +34934334243 Fax: +34934351627 Más información en: www.infortecnica.com www.audiencia.org

Puede verificar la autenticidad de los datos del estudio consultando la web www.audiencia.org o

SÍNTESIS DEL ESTUDIO

“RADIO SAN VICENTE”, seguida por 16.000 personas, se aproxima al ocho por ciento de share

“Radio San Vicente” es una emisora conocida por un 70 por ciento de la población de San Vicente de Raspeig. Durante el último mes, la han escuchado 15.000 radioyentes.

Sobre el conjunto de la población, en mayo y junio ha obtenido un tiempo medio próximo a ocho minutos, con un share cercano al ocho por ciento de la audiencia global de radio en su área. Presenta una cuota de radioyentes GRP´s próxima a 3.000, sólo en San Vicente; si bien su área de audiencia alcanza ciudades tan pobladas como Alicante capital.

El perfil del público es de ambos sexos y de todos los grupos de edad.

Análisis cuantitativo de la audiencia de la emisora por cada área

- ⇒ Grado de conocimiento respecto al nombre de la emisora.
- Calidad de recepción y / o porcentaje de sintonización.
- Frecuencia de seguimiento de la emisora.
- Número de personas que siguen la emisora habitualmente.
- Número de personas que han seguido la emisora durante el último mes.
- Tiempo medio de dedicación a la emisora.
- Tiempo medio de dedicación en el último mes.
- Share, cuota de oyentes y total de horas de audiencia diaria.
(datos generales y del último mes)



Área de San Vicente

Análisis cuantitativo

Población total de los municipios de la muestra \Rightarrow 53.126

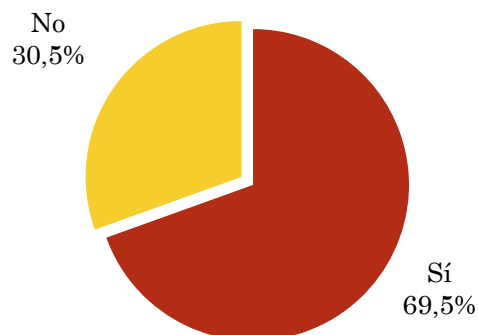
Municipios \Rightarrow San Vicente del Raspeig/Sant Vicent del Raspeig

Pregunta - ¿Conoce la emisora Radio San Vicente?

Universo: población mayor de 15 años de: Área de San Vicente

Respuesta	Porcentaje
Sí	69,5%
No	30,5%

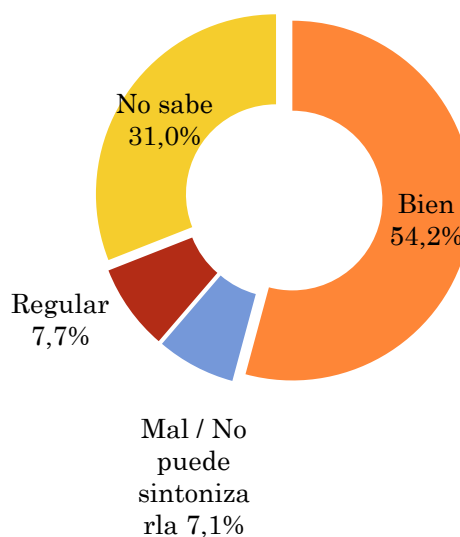
Grado de conocimiento de la población respecto al nombre de la emisora



Universo: población de: Área de San Vicente que conoce la emisora

Respuesta	Porcentaje
Bien	54,2%
Mal / No puede sintonizarla	7,1%
Regular	7,7%
No sabe	31,0%

Calidad de recepción

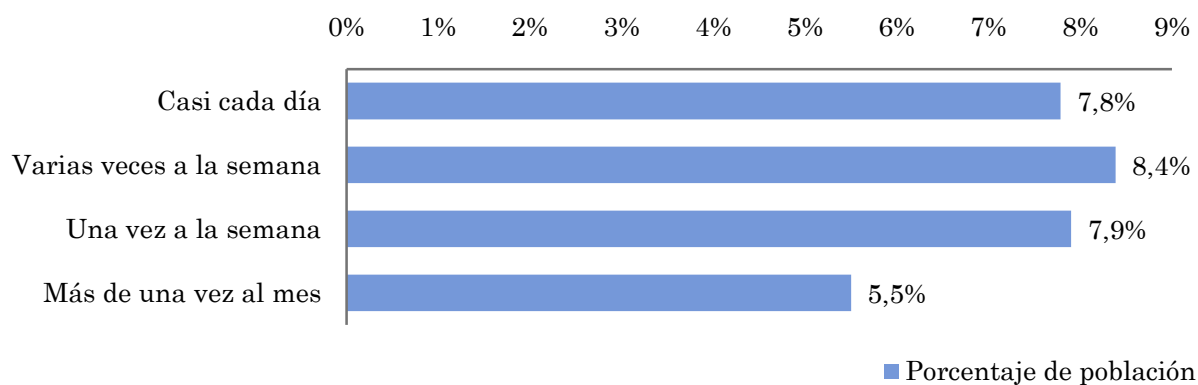


Pregunta - ¿Con qué frecuencia sigue la emisora?

Universo: población mayor de 15 años de: Área de San Vicente

Respuesta	Porcentaje de población	Personas
Casi cada día	7,8%	4.136
Varias veces a la semana	8,4%	4.454
Una vez a la semana	7,9%	4.197
Más de una vez al mes	5,5%	2.922

Esta emisora es seguida por 15708 personas del área indicada.



Indicadores de audiencia de la emisora en el área específica

Minutos / día: Tiempo medio de dedicación diaria a la emisora en el área específica.

Desviación típica (σ): o desviación estandar es una medida de dispersión de la media.

Minutos / día	Desviación típica (σ)
8,0	19,7

SHARE: cuota de audiencia, expresada en porcentaje, respecto al resto de emisoras.

SHARE
7,6%

Cuota de oyentes (GRPs): cuota de audiencia, expresada en número de personas, respecto al resto de emisoras.

Cuota de oyentes (GRPs)
2.671

Horas de audiencia diaria: total de horas de seguimiento que dedica el conjunto de la población.

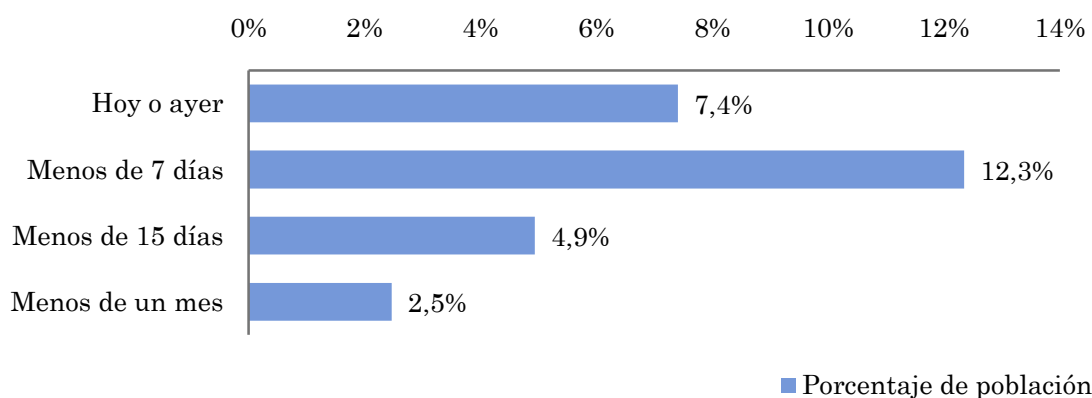
Horas de audiencia diaria
7.083,5

Pregunta - ¿Aproximadamente, cuándo fue la última vez que escuchó Radio San Vicente?

Universo: población mayor de 15 años de: Área de San Vicente

Respuesta	Porcentaje de población	Personas
Hoy o ayer	7,4%	3.935
Menos de 7 días	12,3%	6.559
Menos de 15 días	4,9%	2.624
Menos de un mes	2,5%	1.312

Esta emisora ha sido escuchada por 14429 personas del área indicada durante el último mes.



Indicadores de audiencia de la emisora en el área específica durante el último mes

Minutos / día: Tiempo medio de dedicación diaria a la emisora en el área específica.

Desviación típica (σ): o desviación estándar es una medida de dispersión de la media.

Minutos / día	Desviación típica (σ)
7,0	18,8

SHARE: cuota de audiencia, expresada en porcentaje, respecto al resto de emisoras.

SHARE
6,7%

Cuota de oyentes (GRPs): cuota de audiencia, expresada en número de personas, respecto al resto de emisoras.

Cuota de oyentes (GRPs)
2.336

Horas de audiencia diaria: total de horas de seguimiento que dedica el conjunto de la población.

Horas de audiencia diaria
6.195,1

Análisis por grupos de sexo y edad

⇒ Conocimiento del nombre de la emisora por sexos y edades.

Frecuencia de seguimiento por sexos y edades.

Tiempo de dedicación diario por sexos y edades.

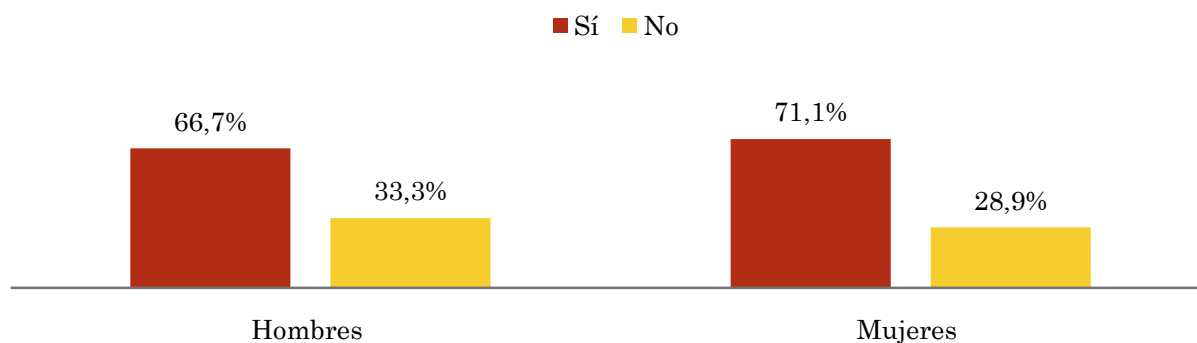
Los datos que se presentan a continuación están basados en el conjunto de la muestra y no son proporcionales a la población de cada área.

Pregunta - ¿Conoce la emisora Radio San Vicente?

Universo: población mayor de 15 años de toda el área de la muestra.

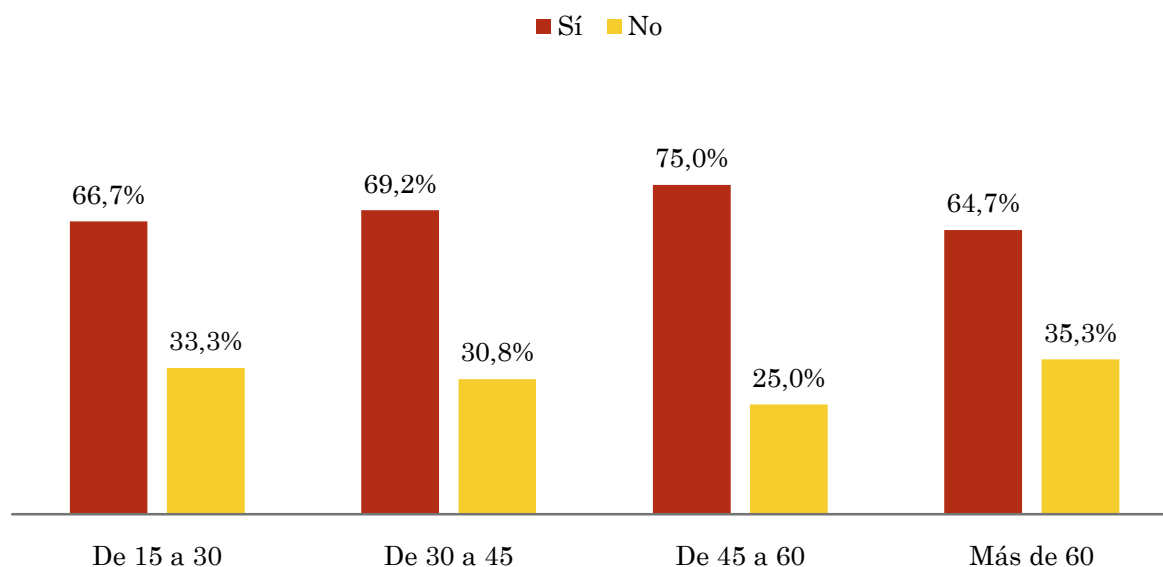
Análisis comparativo por grupos de sexo

Resp / Grupo	Hombres	Mujeres
Sí	66,7%	71,1%
No	33,3%	28,9%



Análisis comparativo por grupos de edad

Resp \ Grupo	De 15 a 30	De 30 a 45	De 45 a 60	Más de 60
Sí	66,7%	69,2%	75,0%	64,7%
No	33,3%	30,8%	25,0%	35,3%

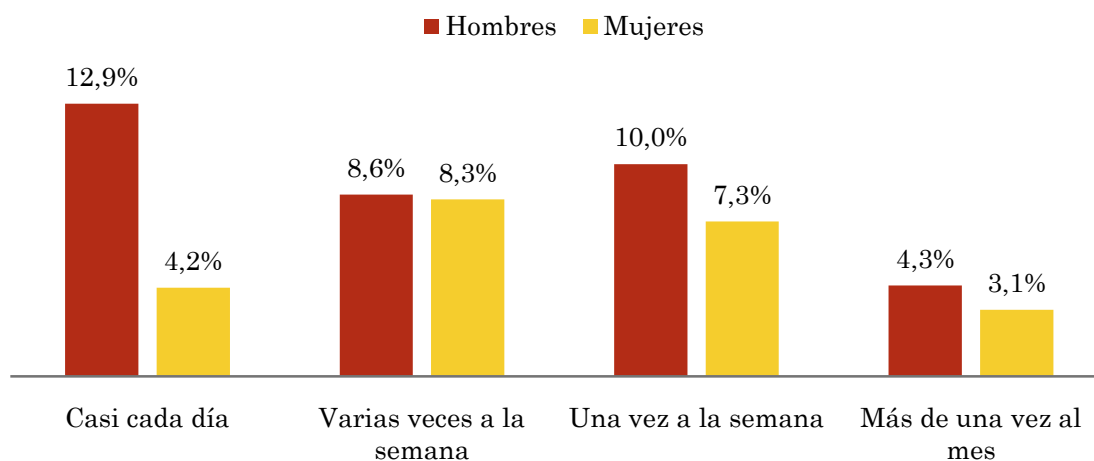


Pregunta - ¿Con qué frecuencia sigue la emisora?

Universo: población mayor de 15 años de toda el área de la muestra.

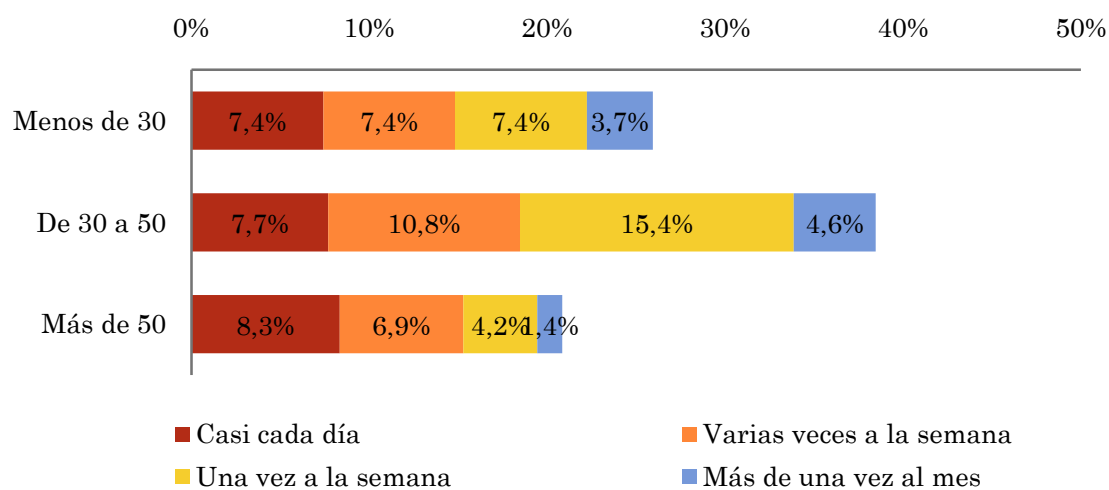
Análisis comparativo por grupos de sexo

Respuesta	Hombres	Mujeres
Casi cada día	12,9%	4,2%
Varias veces a la semana	8,6%	8,3%
Una vez a la semana	10,0%	7,3%
Más de una vez al mes	4,3%	3,1%



Análisis comparativo por grupos de edad

Resp \ Grupo	Menos de 30	De 30 a 50	Más de 50
Casi cada día	7,4%	7,7%	8,3%
Varias veces a la semana	7,4%	10,8%	6,9%
Una vez a la semana	7,4%	15,4%	4,2%
Más de una vez al mes	3,7%	4,6%	1,4%

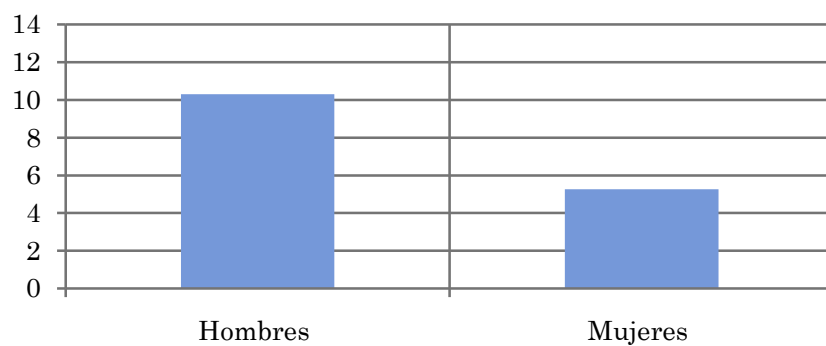


Tiempo medio de dedicación diaria a la emisora (minutos / día)

Universo: población mayor de 15 años de toda el área de la muestra.

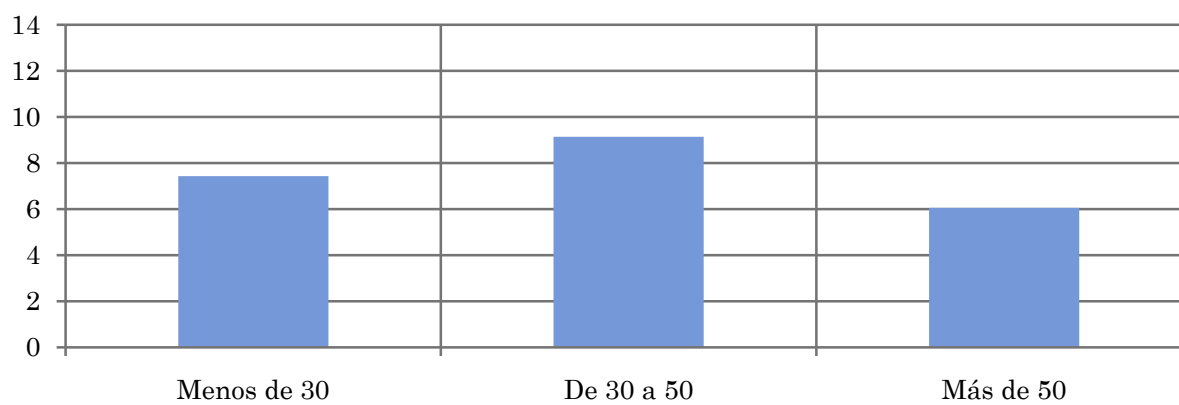
Análisis comparativo por grupos de sexo

Hombres	Mujeres
10,3	5,3



Análisis por grupos de edad

Menos de 30	De 30 a 50	Más de 50
7,4	9,1	6,1

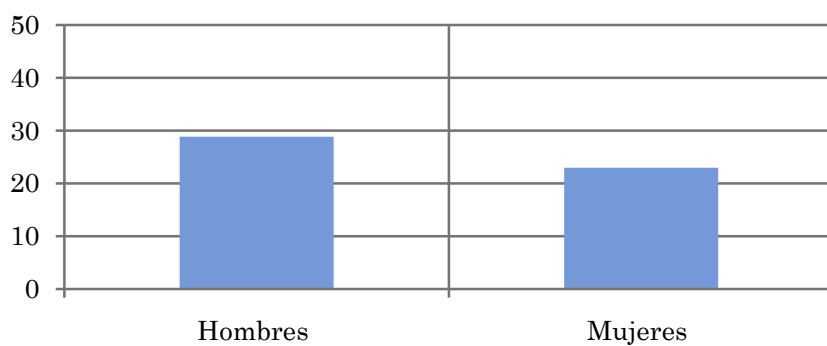


Tiempo medio de dedicación diaria a la emisora (minutos / día)

Universo: Población que sigue la emisora, por lo menos ocasionalmente.

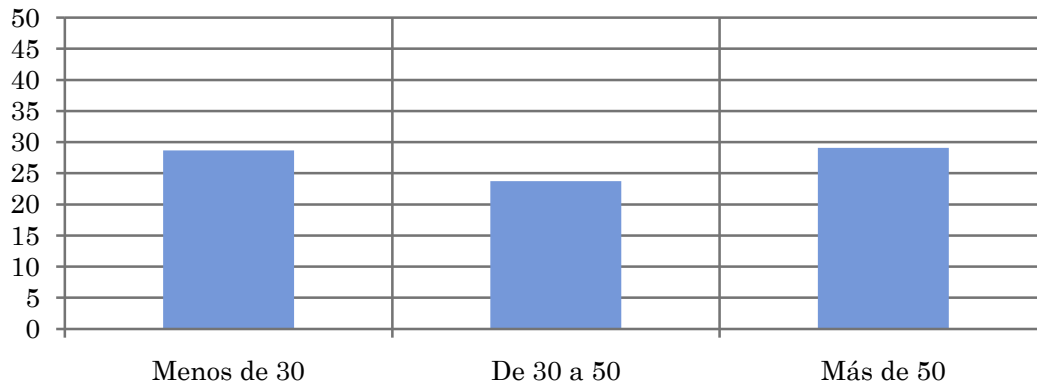
Análisis comparativo por grupos de sexo

Hombres	Mujeres
28,8	23,0



Análisis de sus seguidores por grupos de edad:

Menos de 30	De 30 a 50	Más de 50
28,7	23,8	29,1



Análisis sobre los oyentes habituales de la emisora

⇒ **Distribución de la audiencia durante el día**

Distribución de la audiencia durante la semana

Progresión de la audiencia

Se consideran habituales los que dedican una media de más de un minuto al día a la emisora.

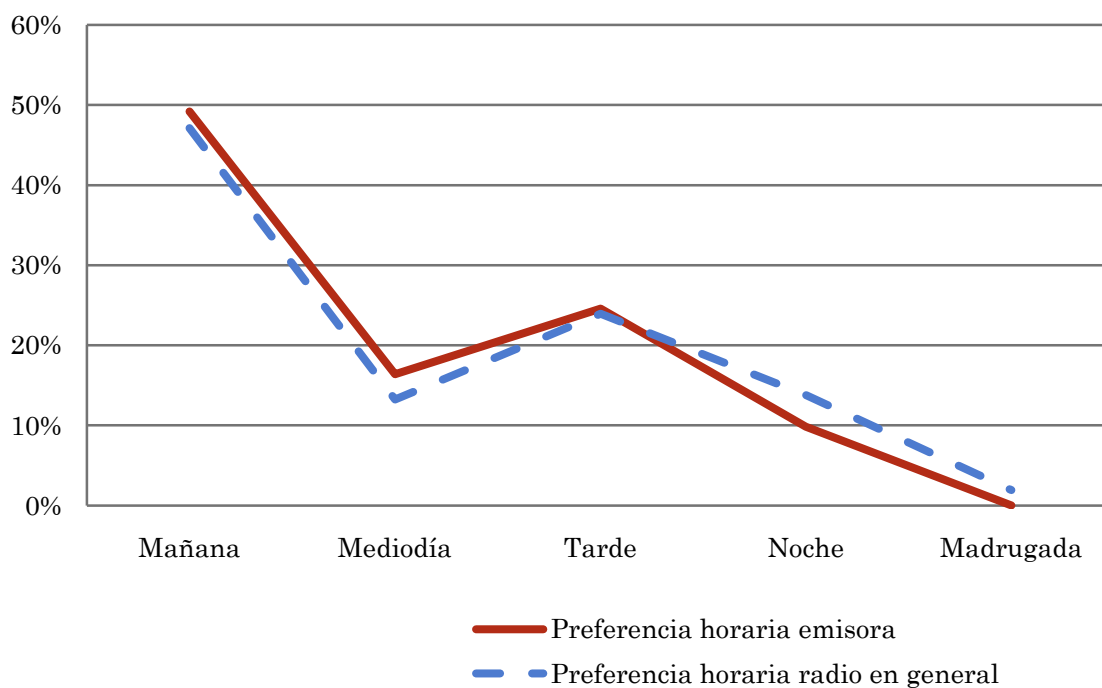
Pregunta - ¿A qué horas escucha habitualmente Radio San Vicente?

Universo: población habitual de la emisora.

Análisis general

Respuesta	Preferencia horaria emisora	Preferencia horaria radio en general
Mañana	49,2%	47,1%
Mediodía	16,4%	13,2%
Tarde	24,6%	23,9%
Noche	9,8%	13,8%
Madrugada	0,0%	1,9%

Distribución de la audiencia durante el día



Los resultados obtenidos son un reflejo del horario más común de sintonización de la emisora. Lo que no significa que no la sigan fuera del horario más habitual.

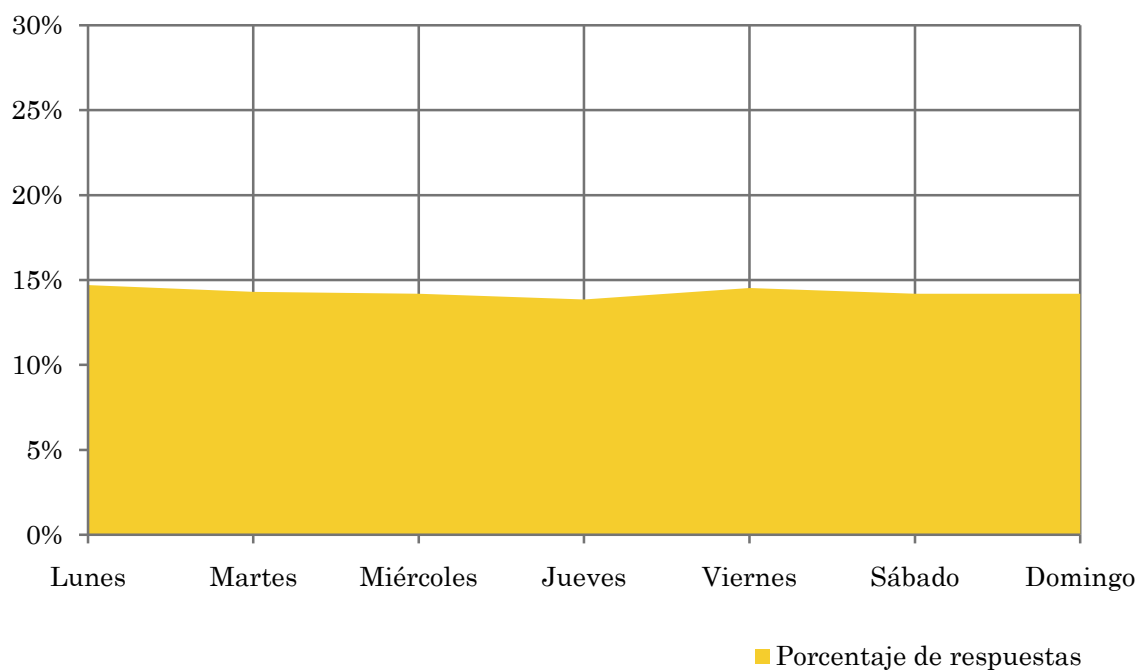
Pregunta - ¿Qué días de la semana suele escuchar Radio San Vicente?

Universo: población habitual de la emisora.

Análisis general

Respuesta	Porcentaje de respuestas
Lunes	14,7%
Martes	14,3%
Miércoles	14,2%
Jueves	13,9%
Viernes	14,5%
Sábado	14,2%
Domingo	14,2%

Distribución de la audiencia durante los días de la semana



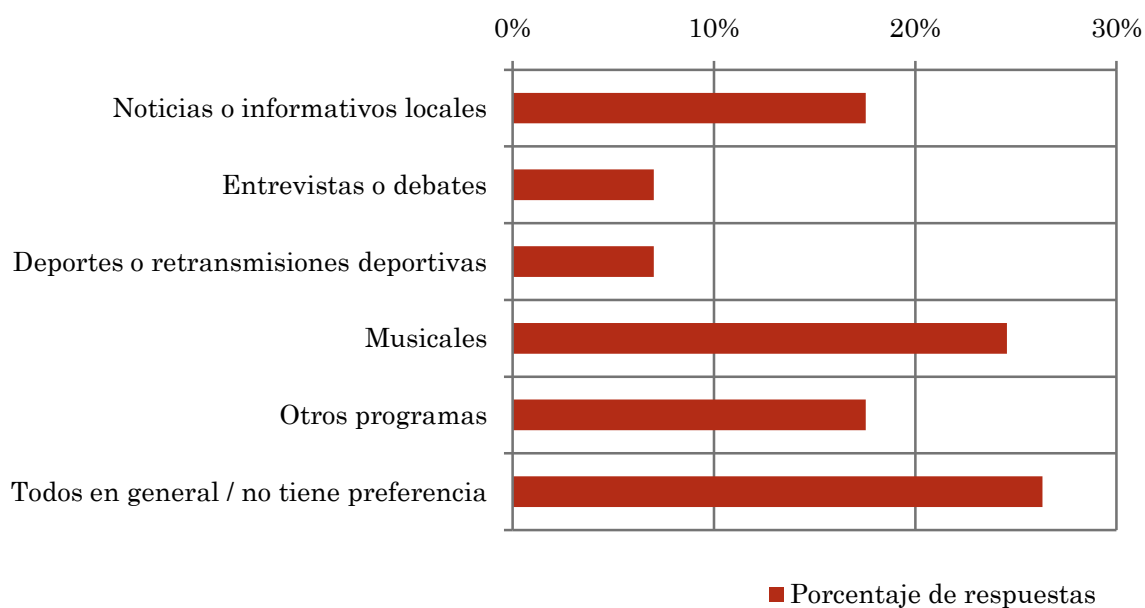
Pregunta - ¿Qué es lo que más le gusta de la programación de esta emisora y de la radio, en general?

Universo: población habitual de la emisora.

Análisis general

Respuestas	Porcentaje de respuestas
Noticias o informativos locales	17,5%
Entrevistas o debates	7,0%
Deportes o retransmisiones deportivas	7,0%
Musicales	24,6%
Otros programas	17,5%
Todos en general / no tiene preferencia	26,3%

Preferencias de programación



Análisis sobre la población no oyente

⇒ Análisis de las causas o factores adversos a la audiencia

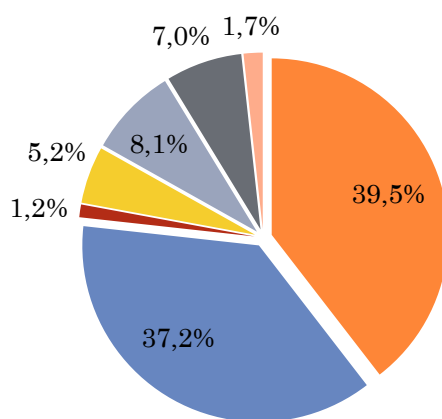
Se consideran no oyentes los que dedican una media de menos de un minuto al día a la emisora.

Principales motivos por los que no se escucha la emisora

Universo: población general de toda el área de la encuesta que escucha la emisora menos de un minuto al día de media.

Análisis general

Resp / Grupo	Porcentaje
Desconocimiento de la emisora	39,5%
No escucha la radio / o ninguna emisora en concreto	37,2%
Desconocimiento de la programación de la emisora	1,2%
Dedica poco tiempo a escuchar la radio	5,2%
Problemas con la recepción de la señal	8,1%
Prefiere la programación de otras emisoras	7,0%
Otros motivos	1,7%



- Desconocimiento de la emisora
- No escucha la radio / o ninguna emisora en concreto
- Desconocimiento de la programación de la emisora
- Dedica poco tiempo a escuchar la radio
- Problemas con la recepción de la señal
- Prefiere la programación de otras emisoras
- Otros motivos