



2012

Junio

Estudio de audiencia de Radio San Vicente



Índice de contenido

⇒ Ficha técnica	<u>3</u>
Síntesis del estudio	<u>4</u>
Análisis cuantitativo área 1	<u>6</u>
Análisis por sexos y edades	<u>10</u>
Análisis sobre los habituales (cualitativo)	<u>15</u>
Análisis sobre las causas adversas a la audiencia	<u>18</u>

FICHA TÉCNICA

Empresa que realiza el estudio	Información Técnica y Científica SL (Infortécnica)
Universo	Población mayor de 15 años de San Vicente de Raspeig.
Muestra	380 entrevistas.
Técnica de muestreo	Muestreo probabilístico, aleatorio simple.
Intervalo de confianza	95,5% (dos sigma)
Margen de error (Error máximo aplicable sobre conjunto total de la muestra)	+/- 5,11%
Tipo de entrevista	Telefónica.
Fecha del sondeo	Junio de 2012
Datos de Infortécnica	C/ Lepant 422 08025 Barcelona Tel: +34934334243 Fax: +34934351627 Más información en: www.infortecnica.com www.audiencia.org

Puede verificar la autenticidad de los datos del estudio consultando la web www.audiencia.org o

SÍNTESIS DEL ESTUDIO

RADIO SAN VICENTE”, seguida por más de 20.000 personas, con un 11 por ciento de share

En el estudio de junio de 2012, “Radio San Vicente” es una emisora conocida por más del 70 por ciento de la población de San Vicente de Raspeig. La siguen de forma habitual más de 20.000 radioyentes, que le dedican una media de 35 minutos al día.

Sobre el conjunto de la población, alcanza un seguimiento medio diario de 11 minutos, con un share próximo al 11 por ciento de la audiencia global de radio en su área. Presenta una cuota de radioyentes GRP´s próxima a 4.000, sólo en San Vicente; si bien su área de audiencia alcanza ciudades tan pobladas como Alicante capital.

El perfil del público es de ambos sexos y de todos los grupos de edad.

Análisis cuantitativo de la audiencia de la emisora por cada área

- ⇒ Grado de conocimiento respecto al nombre de la emisora.
- Calidad de recepción y / o porcentaje de sintonización.
- Frecuencia de seguimiento de la emisora.
- Número de personas que siguen la emisora habitualmente.
- Número de personas que han seguido la emisora durante el último mes.
- Tiempo medio de dedicación a la emisora.
- Tiempo medio de dedicación en el último mes.
- Share, cuota de oyentes y total de horas de audiencia diaria.
(datos generales y del último mes)



Área de San Vicente

Análisis cuantitativo

Población total de los municipios de la muestra \Rightarrow 54.531

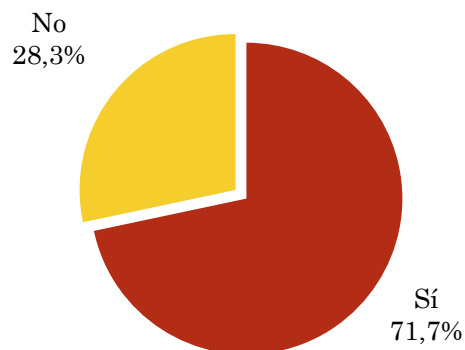
Municipios \Rightarrow San Vicente del Raspeig/Sant Vicent del Raspeig

Pregunta - ¿Conoce la emisora Radio San Vicente?

Universo: población mayor de 15 años de: Área de San Vicente

Respuesta	Porcentaje
Sí	71,7%
No	28,3%

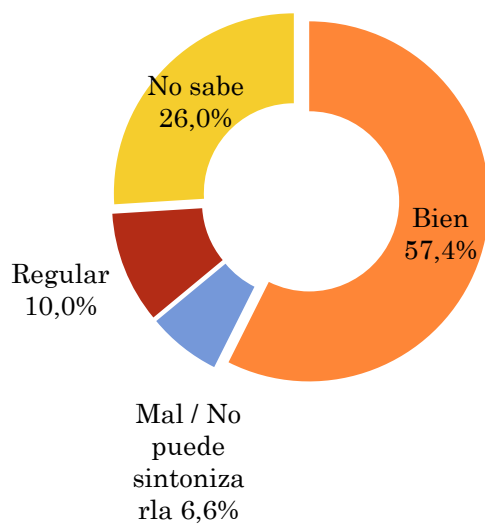
Grado de conocimiento de la población respecto al nombre de la emisora



Universo: población de: Área de San Vicente que conoce la emisora

Respuesta	Porcentaje
Bien	57,4%
Mal / No puede sintonizarla	6,6%
Regular	10,0%
No sabe	26,0%

Calidad de recepción

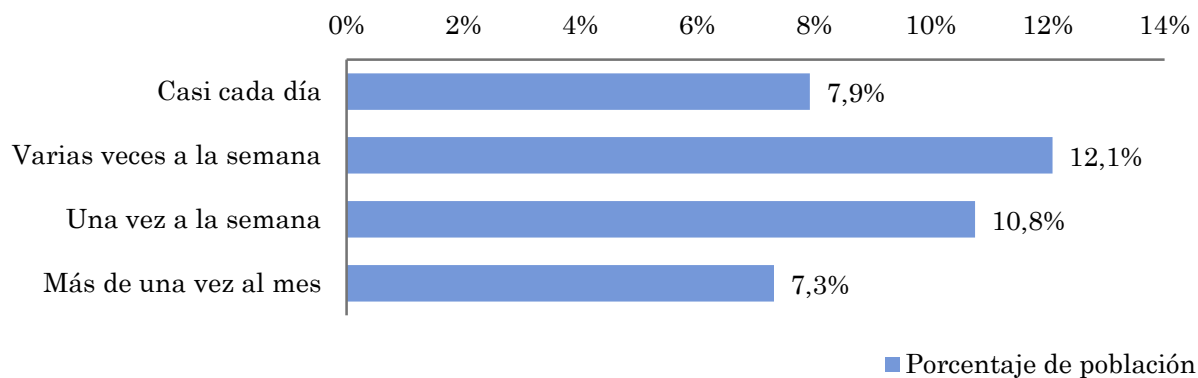


Pregunta - ¿Con qué frecuencia sigue la emisora?

Universo: población mayor de 15 años de: Área de San Vicente

Respuesta	Porcentaje de población	Personas
Casi cada día	7,9%	4.324
Varias veces a la semana	12,1%	6.587
Una vez a la semana	10,8%	5.864
Más de una vez al mes	7,3%	3.990

Esta emisora es seguida por 20765 personas del área indicada.



Indicadores de audiencia de la emisora en el área específica

Minutos / día: Tiempo medio de dedicación diaria a la emisora en el área específica.

Desviación típica (σ): o desviación estandar es una medida de dispersión de la media.

Minutos / día	Desviación típica (σ)
11,0	29,1

SHARE: cuota de audiencia, expresada en porcentaje, respecto al resto de emisoras.

SHARE
10,5%

Cuota de oyentes (GRPs): cuota de audiencia, expresada en número de personas, respecto al resto de emisoras.

Cuota de oyentes (GRPs)
3.770

Horas de audiencia diaria: total de horas de seguimiento que dedica el conjunto de la población.

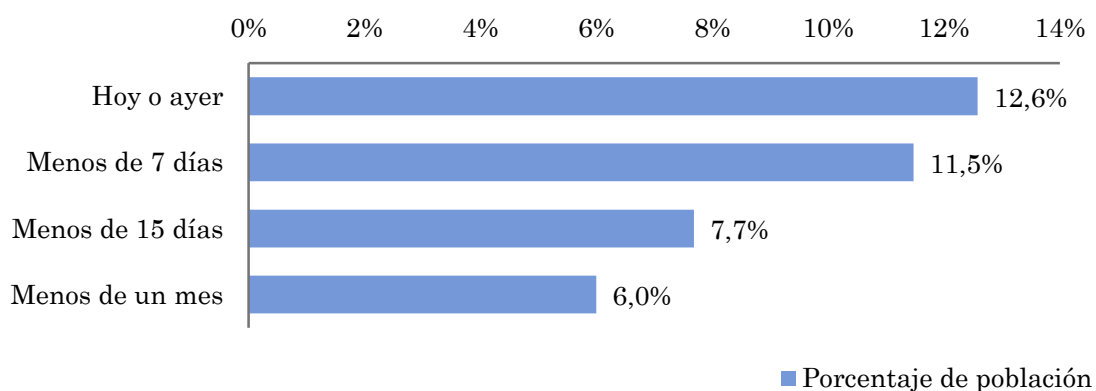
Horas de audiencia diaria
9.997,4

Pregunta - ¿Aproximadamente, cuándo fue la última vez que escuchó Radio San Vicente?

Universo: población mayor de 15 años de: Área de San Vicente

Respuesta	Porcentaje de población	Personas
Hoy o ayer	12,6%	6.860
Menos de 7 días	11,5%	6.256
Menos de 15 días	7,7%	4.189
Menos de un mes	6,0%	3.272

Esta emisora ha sido escuchada por 20577 personas del área indicada durante el último mes.



Indicadores de audiencia de la emisora en el área específica durante el último mes

Minutos / día: Tiempo medio de dedicación diaria a la emisora en el área específica.

Desviación típica (σ): o desviación estandar es una medida de dispersión de la media.

Minutos / día	Desviación típica (σ)
10,8	24,2

SHARE: cuota de audiencia, expresada en porcentaje, respecto al resto de emisoras.

SHARE
10,3%

Cuota de oyentes (GRPs): cuota de audiencia, expresada en número de personas, respecto al resto de emisoras.

Cuota de oyentes (GRPs)
3.702

Horas de audiencia diaria: total de horas de seguimiento que dedica el conjunto de la población.

Horas de audiencia diaria
9.815,6

Análisis por grupos de sexo y edad

⇒ Conocimiento del nombre de la emisora por sexos y edades.

Frecuencia de seguimiento por sexos y edades.

Tiempo de dedicación diario por sexos y edades.

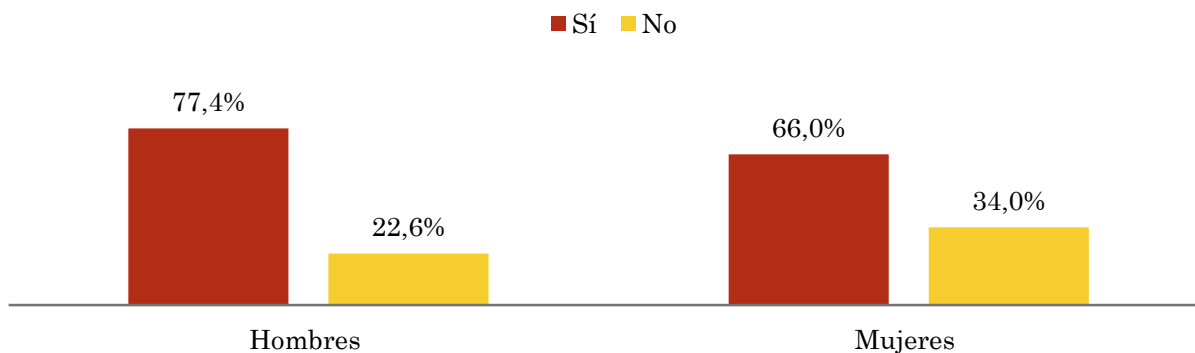
Los datos que se presentan a continuación están basados en el conjunto de la muestra y no son proporcionales a la población de cada área.

Pregunta - ¿Conoce la emisora Radio San Vicente?

Universo: población mayor de 15 años de toda el área de la muestra.

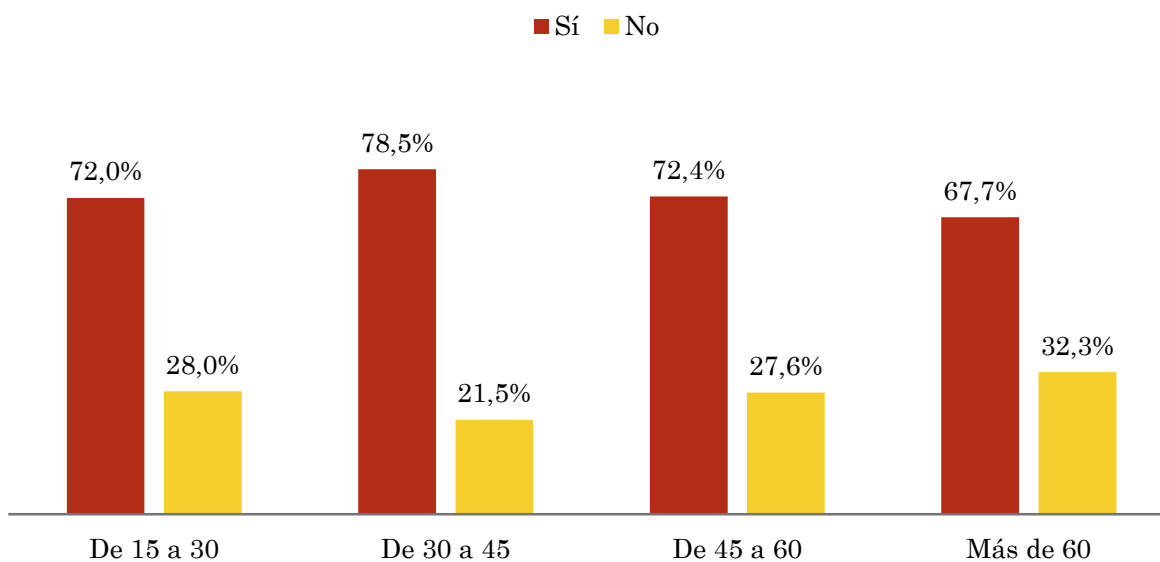
Análisis comparativo por grupos de sexo

Resp / Grupo	Hombres	Mujeres
Sí	77,4%	66,0%
No	22,6%	34,0%



Análisis comparativo por grupos de edad

Resp \ Grupo	De 15 a 30	De 30 a 45	De 45 a 60	Más de 60
Sí	72,0%	78,5%	72,4%	67,7%
No	28,0%	21,5%	27,6%	32,3%

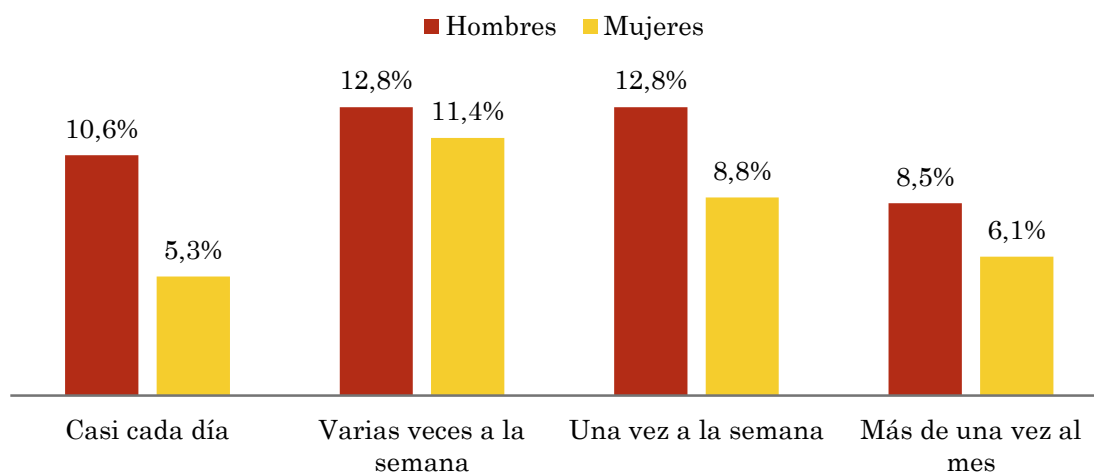


Pregunta - ¿Con qué frecuencia sigue la emisora?

Universo: población mayor de 15 años de toda el área de la muestra.

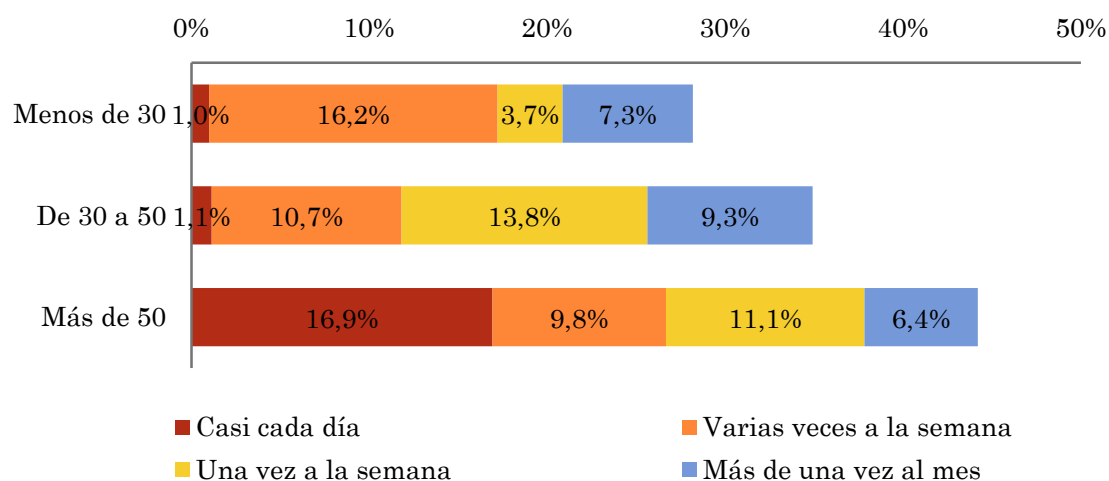
Análisis comparativo por grupos de sexo

Respuesta	Hombres	Mujeres
Casi cada día	10,6%	5,3%
Varias veces a la semana	12,8%	11,4%
Una vez a la semana	12,8%	8,8%
Más de una vez al mes	8,5%	6,1%



Análisis comparativo por grupos de edad

Resp \ Grupo	Menos de 30	De 30 a 50	Más de 50
Casi cada día	1,0%	1,1%	16,9%
Varias veces a la semana	16,2%	10,7%	9,8%
Una vez a la semana	3,7%	13,8%	11,1%
Más de una vez al mes	7,3%	9,3%	6,4%

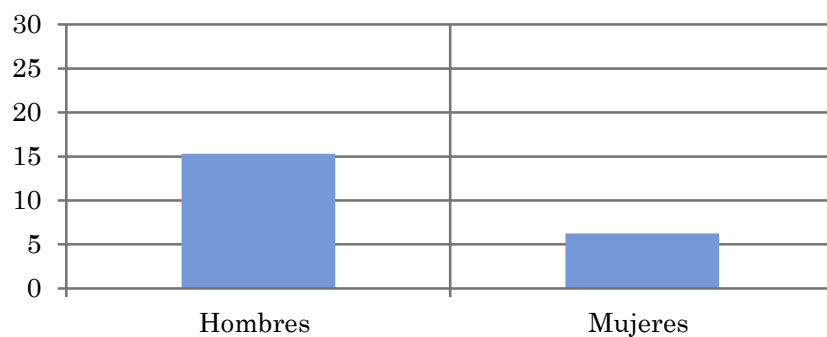


Tiempo medio de dedicación diaria a la emisora (minutos / día)

Universo: población mayor de 15 años de toda el área de la muestra.

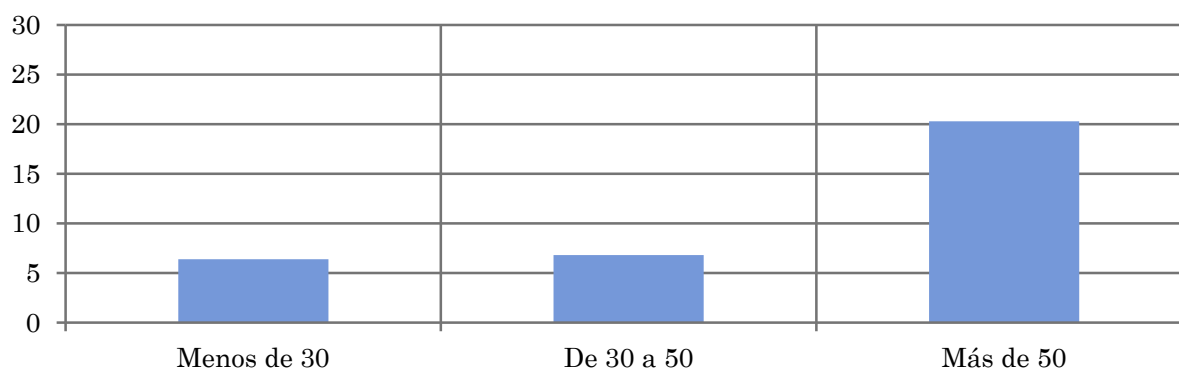
Análisis comparativo por grupos de sexo

Hombres	Mujeres
15,3	6,2



Análisis por grupos de edad

Menos de 30	De 30 a 50	Más de 50
6,4	6,8	20,3

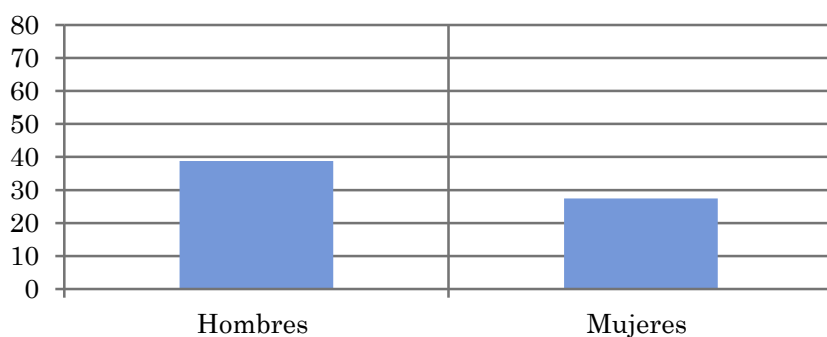


Tiempo medio de dedicación diaria a la emisora (minutos / día)

Universo: Población que sigue la emisora, por lo menos ocasionalmente.

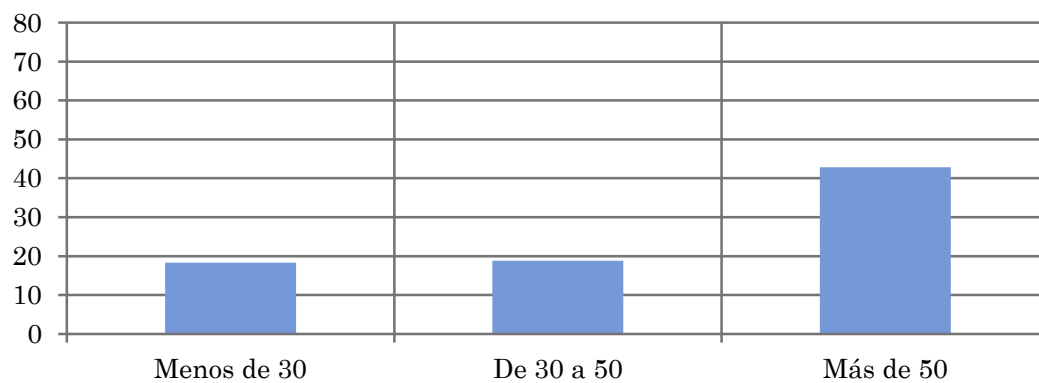
Análisis comparativo por grupos de sexo

Hombres	Mujeres
38,7	27,4



Análisis de sus seguidores por grupos de edad:

Menos de 30	De 30 a 50	Más de 50
18,3	18,8	42,8



Análisis sobre los oyentes habituales de la emisora

⇒ **Distribución de la audiencia durante el día**

Distribución de la audiencia durante la semana

Se consideran habituales los que dedican una media de más de un minuto al día a la emisora.

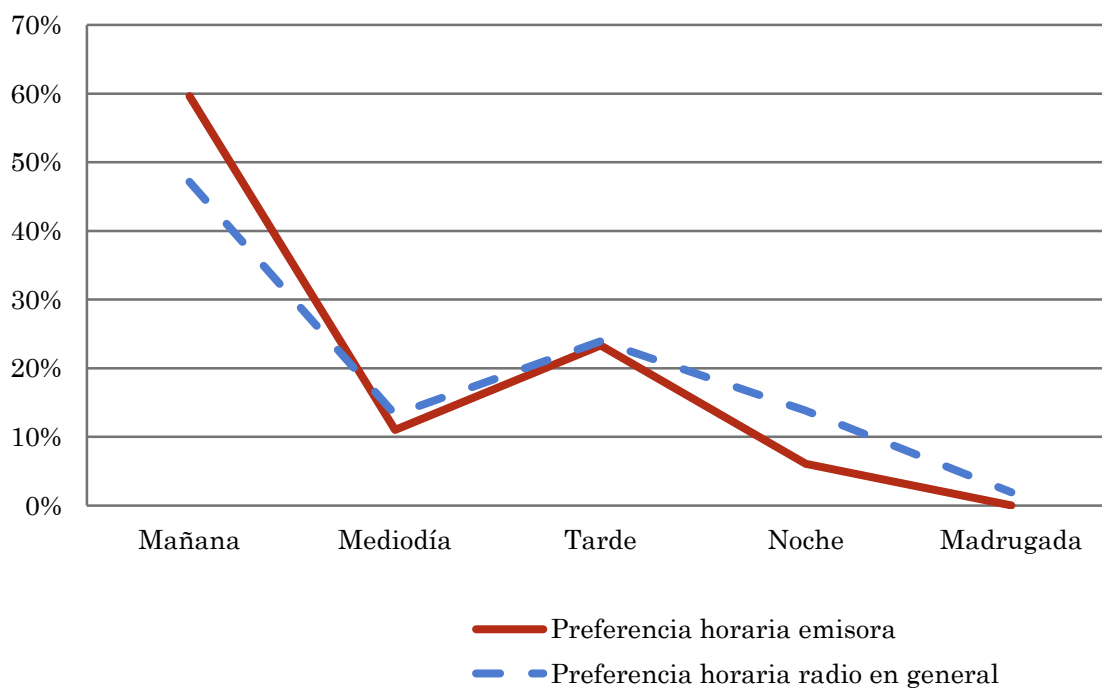
Pregunta - ¿A qué horas escucha habitualmente Radio San Vicente?

Universo: población habitual de la emisora.

Análisis general

Respuesta	Preferencia horaria emisora	Preferencia horaria radio en general
Mañana	59,7%	47,1%
Mediodía	11,0%	13,2%
Tarde	23,3%	23,9%
Noche	6,1%	13,8%
Madrugada	0,0%	1,9%

Distribución de la audiencia durante el día



Los resultados obtenidos son un reflejo del horario más común de sintonización de la emisora. Lo que no significa que no la sigan fuera del horario más habitual.

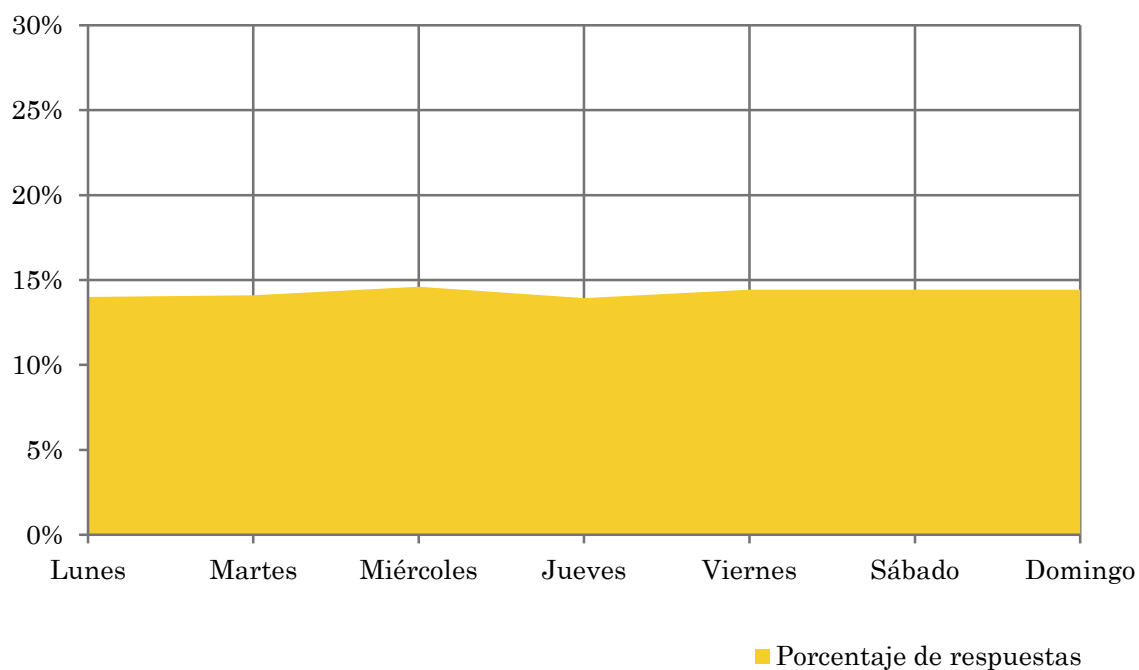
Pregunta - ¿Qué días de la semana suele escuchar Radio San Vicente?

Universo: población habitual de la emisora.

Análisis general

Respuesta	Porcentaje de respuestas
Lunes	14,0%
Martes	14,1%
Miércoles	14,6%
Jueves	13,9%
Viernes	14,4%
Sábado	14,4%
Domingo	14,4%

Distribución de la audiencia durante los días de la semana



Análisis sobre la población no oyente

⇒ Análisis de las causas o factores adversos a la audiencia

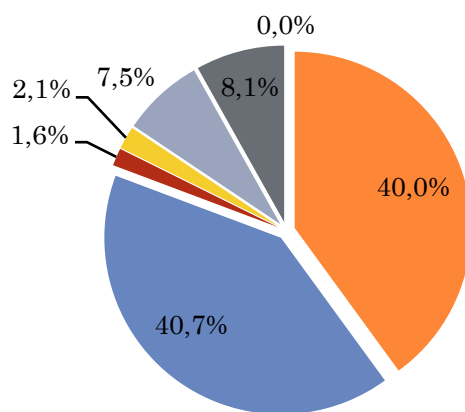
Se consideran no oyentes los que dedican una media de menos de un minuto al día a la emisora.

Principales motivos por los que no se escucha la emisora

Universo: población general de toda el área de la encuesta que escucha la emisora menos de un minuto al día de media.

Análisis general

Resp / Grupo	Porcentaje
Desconocimiento de la emisora	40,0%
No escucha la radio / o ninguna emisora en concreto	40,7%
Desconocimiento de la programación de la emisora	1,6%
Dedica poco tiempo a escuchar la radio	2,1%
Problemas con la recepción de la señal	7,5%
Prefiere la programación de otras emisoras	8,1%
Otros motivos	0,0%



- Desconocimiento de la emisora
- No escucha la radio / o ninguna emisora en concreto
- Desconocimiento de la programación de la emisora
- Dedica poco tiempo a escuchar la radio
- Problemas con la recepción de la señal
- Prefiere la programación de otras emisoras
- Otros motivos